



Tischprogramm

## Global 3150

ZR. 719143 – Preis- und Typenliste Stand 01.10.2024

<https://global-moebel.de/>



## Produktinformation

Bitte unbedingt diese Produktinformation, Gebrauchs- und Pflegeanleitungen beachten! Für Schäden, die durch Nichtbeachtung entstehen, kann keine Garantie/ Gewährleistung übernommen werden.

### Für Planungsmodelle gilt generell:

Ein sorgfältiges Aufmaß ist Voraussetzung für eine exakte Montage und Ausrichtung der Möbel. Bitte bedenken Sie, dass Böden, Wände, Decken usw. nicht ganz gerade sind.

Bei Funktionsmöbeln ist es besonders wichtig vor Ingebrauchnahme die Produktbeschreibung zu lesen.

**Produktbezeichnung:** Tischsystem

**Modellbezeichnung:** Global 3150

**Konstruktiver Aufbau / Materialien:** Tischplatten für 3cm + 4cm Tischplatten Eiche, Nussbaum 4cm , 2,6cm Tischplatten HPL

**Kantenvarianten:** Gerade, organisch, Schweizer Kante unten, Schweizer Kante oben, Ecke oben, Ecke unten, Metis, gerundet oben, gerundet unten, doppelt gerundet, Eris

**Tischformen:** Leaf, Troy, Rund, Talud, Boat, Ton, Elipse, Oval, Rechteck, Taylor

### Tischgestelle:

- **Adara**, Mittelfuß, pulverbeschichtet schwarz
- **Boomerang**, pulverbeschichtet schwarz
- **C-Star**, pulverbeschichtet schwarz
- **D1** – U-Profil dick, 100x40mm, Edelstahl
- **D2** – U-Profil dick, 100x40mm, pulverbeschichtet schwarz
- **E1** – U-Profil fein, 60x30mm, Edelstahl
- **E2** – U-Profil fein, 60x30mm, pulverbeschichtet schwarz
- **F** – Holzbein – eckig
- **Feel** – Holzwanne geteilt, schräg gestellt
- **Isa** – Mittelfuß für runde Tischplatten bis 120cm, pulverbeschichtet schwarz
- **Elza** – Mittelfuß für runde Tischplatten ab 140cm, pulverbeschichtet schwarz
- **Lizzy** 10mm, pulverbeschichtet schwarz
- **Lou**, pulverbeschichtet schwarz
- **Moon**, pulverbeschichtet schwarz
- **N** – Holzbein – abgerundet
- **R** – 4-Fuß Stahl, pulverbeschichtet schwarz
- **Mittelfuß**, zur Stabilität von großen Tischplatten
- **S** – Stahlwanne 20mm, pulverbeschichtet schwarz
- **Stan** – pulverbeschichtet schwarz
- **X** – Fuß rund, pulverbeschichtet schwarz

### Tischgestelle für Tresentischplatten 3cm Eiche:

- **Dirk** U-Profil, pulverbeschichtet schwarz
- **Spider**, pulverbeschichtet schwarz
- **T-Bar** – 4-Fuß pulverbeschichtet mit Mittelsteg aus Massivholz

**Ausführungsvarianten** lt. Typenplan individuell planbar  
**/ ca. Maße:**

## Technische Informationen:

### Technische Informationen Rechteck / Taylor Tischplatten

\*Ansteckplatten nicht möglich

#### 3 CM DICK

Plattengrößen in cm
140 x 90/100 x 75 x 3 dick*
160 x 90/100 x 75 x 3 dick
180 x 90/100 x 75 x 3 dick
200 x 90/100 x 75 x 3 dick
220 x 90/100 x 75 x 3 dick
240 x 90/100 x 75 x 3 dick
Ansteckplatte 50x90/100

#### 4 CM DICK

Plattengrößen in cm
140 x 90/100/110 x 76 x 4 dick*
160 x 90/100/110 x 76 x 4 dick
180 x 90/100/110 x 76 x 4 dick
200 x 90/100/110 x 76 x 4 dick
220 x 90/100/110 x 76 x 4 dick
240 x 90/100/110 x 76 x 4 dick
260 x 90/100/110 x 76 x 4 dick
280 x 90/100/110 x 76 x 4 dick*
300 x 90/100/110 x 76 x 4 dick*
Ansteckplatte 50x90/100/110

# Produktinformation

## Technische Informationen Talud / Ton / Boat / Troy Tischplatten in 3cm und 4cm :

Talud, Ton, Boat, Troy: generell Ansteckplatten nicht möglich

Talud Tischplatte in cm	Ton Tischplatte in cm	Boat Tischplatte in cm	Troy Tischplatte in cm
180 x 95 x 75	180 x 90 x 75	180 x 90/100 x 75	x
200 x 105 x 75	200 x 100 x 75	200 x 90/100 x 75	200 x 100/110 x 75
220 x 105 x 75	220 x 100 x 75	220 x 90/100/110 x 75	220 x 100/110 x 75
240 x 105 x 75	240 x 110 x 75	240 x 90/100/110 x 75	240 x 100/110 x 75
260 x 110 x 75	260 x 110 x 75	260 x 90/100/110 x 75	260 x 100/110 x 75
280 x 110 x 75	280 x 120 x 75	280 x 90/100 x 75	280 x 100/110 x 75

## Technische Informationen Ovale Tischplatten :

\*Ansteckplatten nicht möglich

### 3 CM DICK

#### Plattengrößen in cm

180 x 80/100 x 75 x 3 dick\*

200 x 85/110 x 75 x 3 dick\*

220 x 85/110 x 75 x 3 dick\*

240 x 85/110 x 75 x 3 dick\*

### 4 CM DICK

#### Plattengrößen in cm

180 x 80/100 x 76 x 4 dick\*

200 x 85/110 x 76 x 4 dick\*

220 x 85/110 x 76 x 4 dick\*

240 x 85/110 x 76 x 4 dick\*

260 x 90/120 x 76 x 4 dick\*

280 x 90/120 x 76 x 4 dick\*

## Technische Informationen Runde Tischplatten :

\*Ansteckplatten nicht möglich

### 3 CM DICK

#### Plattengrößen in cm

100 Ø x 75 x 3 dick\*

110 Ø x 75 x 3 dick\*

120 Ø x 75 x 3 dick\*

140 Ø x 75 x 3 dick\*

160 Ø x 75 x 3 dick\*

### 4 CM DICK

#### Plattengrößen in cm

100 Ø x 76 x 4 dick\*

110 Ø x 76 x 4 dick\*

120 Ø x 76 x 4 dick\*

140 Ø x 76 x 4 dick\*

160 Ø x 76 x 4 dick\*

## Technische Informationen Leaf Tischplatte

Ansteckplatten nicht möglich

#### Plattengrößen in cm

220 x 120 x 76 x 3 dick

240 x 120 x 76 x 3 dick

260 x 120 x 76 x 3 dick

280 x 120 x 76 x 3 dick

300 x 120 x 76 x 3 dick

#### Plattengrößen in cm

220 x 120 x 77 x 4 dick

240 x 120 x 77 x 4 dick

260 x 120 x 77 x 4 dick

280 x 120 x 77 x 4 dick

300 x 120 x 77 x 4 dick

**Technische Informationen Tresentischplatten 3cm Eiche :**

\*Ansteckplatten nicht möglich

**Plattengrößen in cm**

70/80 x 140 x 3 dick\*

70/80 x 160 x 3 dick\*

70/80 x 180 x 3 dick\*

70/80 x 200 x 3 dick\*

70/80 x 220 x 3 dick\*

70/80 x 240 x 3 dick\*

**Technische Informationen HPL Tischplatten 2,6cm:**

Ansteckplatten nicht möglich

**RECHTECK/TAYLOR****Plattengrößen in cm**

160 x 100 x 76 x 2,6 dick

180 x 100 x 76 x 2,6 dick

200 x 100 x 76 x 2,6 dick

220 x 100 x 76 x 2,6 dick

240 x 100 x 76 x 2,6 dick

260 x 100 x 76 x 2,6 dick

**TALUD/TON/BOAT/TROY**

<b>Talud Tischplatte in cm</b>	<b>Ton Tischplatte in cm</b>	<b>Boat Tischplatte in cm</b>	<b>Troy Tischplatte in cm</b>
180 x 95 x 76	180 x 90 x 76	180 x 90/100 x 76	x
200 x 105 x 76	200 x 100 x 76	200 x 90/100 x 76	200 x 100/110 x 76
220 x 105 x 76	220 x 100 x 76	220 x 90/100/110 x 76	220 x 100/110 x 76
240 x 105 x 76	240 x 110 x 76	240 x 90/100/110 x 76	240 x 100/110 x 76
260 x 110 x 76	260 x 110 x 76	260 x 90/100/110 x 76	260 x 100/110 x 76

**OVAL/ELIPSE****Plattengrößen in cm**

160 x 100 x 76 x 2,6 dick

180 x 100 x 76 x 2,6 dick

200 x 110 x 76 x 2,6 dick

220 x 110 x 76 x 2,6 dick

240 x 110 x 76 x 2,6 dick

260 x 120 x 76 x 2,6 dick

**Technische Informationen Gabriel Auszugstisch:****Plattengrößen in cm**

100 x 200/300 x 75 x 2 dick

**Technische Informationen Couchtische Gina & Gabin 2cm:**

60 x 60 x 40cm Gestell Kufe pulverbeschichtet schwarz oder 4-Fuß pulverbeschichtet schwarz  
 60 x 60 x 45cm Gestell Kufe pulverbeschichtet schwarz oder 4-Fuß pulverbeschichtet schwarz



# Produktinformation

## **Technische Informationen Couchtische Gaio 2cm:**

50 x 95 x 40cm    60 x 115 x 40cm    Gestell Kufe pulverbeschichtet schwarz oder 4-Fuß pulverbeschichtet schwarz  
50 x 95 x 45cm    60 x 115 x 45cm    Gestell Kufe pulverbeschichtet schwarz oder 4-Fuß pulverbeschichtet schwarz

**Achtung:** Um den Fußboden vor Kratzer zu schützen, bitten wir Sie darauf zu achten, dass der jeweilige Fußboden geschützt wird durch gesondertes Unterlegen unter die Standardfußvarianten des Herstellers.

### **Schadstoffgeprüft:**

**Garantie:** Ihre 5-Jahres-Möbelgarantie (EMV-Möbelgarantie) erhalten Sie durch eine 3-jährige Anschluss-Garantie, die lückenlos an Ihre gesetzliche zweijährige Gewährleistung anschließt. Art und Umfang dieser Garantie gem. separater Garantiebedingungen.

# Global

## Pflege und Unterhalt

### **Holz/Massivholz:**

Die Unterhaltspflege ist gleichzusetzen mit der täglichen Körperpflege des Menschen. Das heißt, hier werden Verschmutzungen, die durch den täglichen Gebrauch entstehen, beseitigt. Wichtig ist, dass verschüttete Flüssigkeiten (z. B. Fruchtsäfte) sofort mit einem saugfähigen Küchenpapier oder Tuch abgetupft – nicht gerieben! – werden, damit sie gar nicht erst in die Oberfläche eindringen können.

Bitte nicht auf der Stelle reiben, keine silikonhaltigen Möbelpflegemittel verwenden und versuchen Sie niemals Schadstellen mit Lösungsmitteln zu entfernen (z. B. Fleckenentferner, Terpentin, Benzin).

Zur Langzeitpflege benutzen Sie am besten entsprechendes Spezial Öl bzw. Wachs. Vor der Pflege muss gereinigt werden, damit die Oberfläche die Pflegemittel aufnehmen kann. Verwenden Sie es zum Auffrischen vor oder nach der Heizperiode, aber höchstens ein- bis zweimal im Jahr - nur empfohlene Mittel. Bei der Glas- und Spiegelreinigung dürfen fettlösliche Glasreinigungsmittel nicht mit geölten Oberflächen in Kontakt kommen.

Achten Sie bitte darauf, dass auf den hochwertigen Möbeloberflächen keine heißen, schweren, scharfkantigen, säurehaltigen oder feuchten Gegenstände abgestellt werden, die Druckstellen oder Ränder verursachen. Verschüttete säurehaltige Flüssigkeiten wie Fruchtsäfte und Alkohol bitte sofort abtupfen und nicht eindringen lassen. Niemals mit größerem Druck auf der Stelle reiben.

Damit Ihre Möbel lange Zeit schön bleiben, müssen sie regelmäßig gepflegt werden. Diese Oberflächenpflege erfordert wenig Aufwand: regelmäßiges Staubwischen mit einem weichen, trockenen Tuch oder feuchten Leder in Faserrichtung des Holzes ist völlig ausreichend. Man kann bei Flecken dem Wasser auch etwas Naturseife zugeben. Aber Vorsicht bei Spülmitteln mit bleichenden Zusätzen (z. B. Zitrone)! Auch keinesfalls Reinigungsmittel, Putzmittel oder gar Schleifmittel verwenden.

Die Oberflächeninstandsetzung ist grundsätzlich die Arbeit des autorisierten Fachhandels.

# Modellbedingte / warentypische Eigenschaften

## Besondere Eigenschaften:

Die Lebensgeschichte eines Baumes wird durch charakteristische Wuchsmerkmale wie Zeichnung, Struktur und Farbe geprägt. Kein Baum gleicht dem anderen, wie der Fingerabdruck eines Menschen. Diese abweichenden Natur- und Wachstumsmerkmale machen aus jedem individuell planbaren Echtholzmöbel in modellbezogener Material- und Verarbeitungsstruktur ein echtes Unikat mit einem einzigartigen Erscheinungsbild. Eine absolute Farb- und Strukturgleichheit, beispielsweise zwischen Planungsmuster und Lieferung, kann deshalb nicht garantiert werden. Insbesondere bei Bestellungen aus unterschiedlichen Warengruppen oder späteren Ergänzungen empfiehlt sich daher der Anfertigung nach Frontmuster.

Position und Lichteinfall kann zu hellen und dunklen Farb- und Strukturakzenten. Diese Natur-Farbspiele sind eine warentypische Eigenschaft des gewachsenen Naturwerkstoffes und ein wesentliches, unverwechselbares Echtheitsmerkmal, kein Beanstandungsgrund.

## Massivholz:

Massivholz ist ein Naturprodukt. Es ist kein uniformer oder homogener Werkstoff; jeder Baum, jedes Stück Massivholz hat seine eigenen unverwechselbaren Merkmale. Somit haben auch Möbel aus Massivholz besondere Ursprungszeichen und sind ein Unikat aus industrieller Fertigung. Charakteristisch für diesen naturgewachsenen Werkstoff sind Farb- und Strukturunterschiede, Verwachsungen, Unregelmäßigkeiten, Äste, Haar- und Kreuzrisse sowie Spannungen (Drehwuchs), die je nach Holzart und Wuchsgebiet unterschiedlich sind. Es sind Echtheitsmerkmale, die dem Holz erst die natürliche Schönheit verleihen und jedes Stück Möbel zu einem Unikat werden lassen.

Massivholz benötigt im Jahresdurchschnitt 45-55 % rel. Luftfeuchtigkeit und ein Wohnklima von 18-21°C. Auf schwankende Raumtemperaturen und Luftfeuchtigkeit – auch Jahreszeiten bedingt – reagiert Holz. Es „arbeitet“ immer. Spannungen im Holz sowie ein Verziehen, Schwinden oder Reißen des Holzes sind daher nicht immer auszuschließen. Alle vorgenannten Merkmale sind Naturmerkmale und geben keinen Anlass zu Beanstandungen. Funktion, Gebrauch, Wert und Haltbarkeit dieser Möbel werden dadurch nicht beeinträchtigt.

## Luftfeuchtigkeit:

Holz ist ein natürlicher Werkstoff, der ständig Feuchtigkeit aufnimmt und wieder abgibt, je nach dem Feuchtigkeitsgehalt der lokalen Umgebung. Darum sollten Möbel keiner extrem großen oder zu geringen Luftfeuchtigkeit ausgesetzt werden. Das Holz beginnt sonst wieder zu arbeiten, sich zu verziehen, offene Leimfugen oder Risse zu zeigen. Das Raumklima, das für Mensch und Pflanzen am besten ist (Medizin und Wissenschaft empfehlen Jahresdurchschnittswerte von 45-55 % Luftfeuchtigkeit bei 18-21 °Celsius, kurzfristige Abweichungen von diesen Empfehlungen schaden nicht), ist auch für Holzmöbel richtig.

## Lichteinwirkung bei Möbeln:

Starkes Kunst- und insbesondere Sonnenlicht verändert Oberflächen, besonders Holzoberflächen. Diese Art von „Sonnenbrand“ lässt Naturhölzer vergilben, gebeizte Hölzer ausbleichen. Schützen Sie Ihre wertvollen Möbel unbedingt vor extremer Lichteinwirkung, da eine 100% Lichteinheit materialbedingt nicht zu erreichen ist. Die Urgewalt der Sonne verändert alle Materialien! Besondere Vorsicht ist deshalb in hellen Südzimmern mit viel Glas geboten, dort sollten bei direkter Sonneneinstrahlung Vorhänge oder Jalousien geschlossen werden, da sonst eine Oberfläche schon nach wenigen Wochen an den beschienenen Stellen holzartbezogen heller oder dunkler werden kann.

## Holzwerkstoffe:

Holz ist im Möbelbau immer noch die Nummer Eins. Die Qualität eines Produktes ist grundsätzlich nicht davon abhängig, ob ein Möbel aus Holzwerkstoffen oder Massivholz besteht, sondern eher von der Qualität des Materialeinsatzes. Die Spanplatten, mitteldichten Faserplatten, Sperr- oder Tischlerplatten sind von höchster Güte und Qualität. Mit Furnier, Folie oder lackierter Oberfläche stabil und vielfältig einsetzbar. Ihre Inhaltsstoffe sind auf absolute Unbedenklichkeit nach den strengen EG Richtlinien nachhaltig geprüft und bescheinigt.

## Toleranzen:

Industriell hergestellte Möbel weisen sowohl verarbeitungstechnisch als auch materialbedingt gewisse Toleranzen auf. Maßtoleranzen oder leichte Abweichungen/Versätze z.B. bei Konstruktionen, Farben, Strukturen, Schubladen, verstellbaren Teilen, Applikationen, Glasauflagen Format und Farbe, usw., welche innerhalb der national und international gültigen Normen liegen, stellen somit keinen Sachmangel dar. Vielmehr handelt es sich dabei um „warentypische Eigenschaften“.

Hierbei handelt es sich um „hinzunehmende Produktions- und fertigungstechnische Abweichungen“, die auf den Gebrauch, Funktion, Nutzung, Sicherheit und Lebensdauer keinen Einfluss haben.



**Esstisch 3150 - LB ca. 180x100 cm, Eiche massiv geölt**

Bestellnr: 4-Lou – Artikel Nr.: 103276

**Ausführung:**

- durchgehende Platte
- Gestell : Lou 15 mm, pulverbeschichtet, schwarz

**Beschreibung:**

- Hauptfarbe/-material: Holzfarben, Eiche massiv, geölt
- Füße/Beine/Gestell: Schwarz, Metall, 4 Fuß, pulverbeschichtet
- Platte: Rechteckig, Schweizer Kante

**Abmessungen:**

- Plattenstärke: 4 cm

Maße: L 180 cm x B 100 cm x H 76 cm

Werbepreis: 2.298,00 EUR

Listenpreis/Sortimentspreis: 2.450,00 EUR



## Modellvarianten



### **Esstisch 3150 - LB ca. 180x100 cm, Eiche massiv geölt**

Bestellnr: 6-X – Artikel Nr.: 103288

#### Ausführung:

- Bootsform
- durchgehende Platte
- Gestell X-Fuss rund, schwarz pulverbeschichtet, 50mm Durchmesser

#### Beschreibung:

- Hauptfarbe/-material: Holzfarben, Eiche massiv, geölt
- Füße/Beine/Gestell: Schwarz, Metall, X-Gestell, pulverbeschichtet
- Platte: Rechteckig, Schweizer Kante

#### Abmessungen:

- Plattenstärke: 4 cm

Maße: L 180 cm x B 100 cm x H 76 cm

Werbepreis: 1.998,00 EUR

Listenpreis/Sortimentspreis: 2.075,00 EUR



**Esstisch 3150 - LB ca. 200x100 cm, HPL, Anthrazit**

Bestellnr: 7 - E2 – Artikel Nr.: 122909

**Ausführung:**

- Tischplatte: HPL, Stellar
- Schweizer Kante gerundet
- Gestell: U-Profil 60 30 gerade, fein, pulverbeschichtet, schwarz
- Tischhöhe: 75 cm

**Beschreibung:**

- Hauptfarbe/-material: Anthrazit, HPL
- FüÙe/Beine/Gestell: Schwarz, Metall, Kufe, pulverbeschichtet
- Platte: Rechteckig, Anthrazit

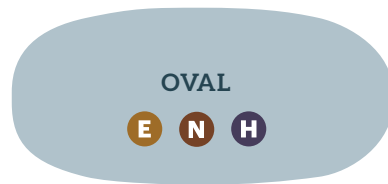
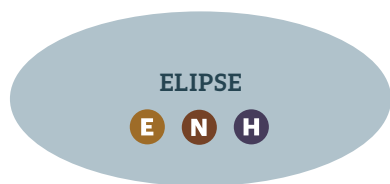
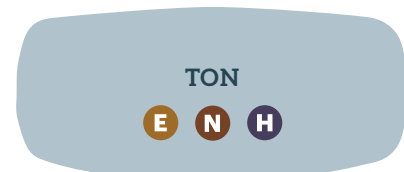
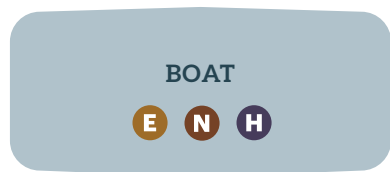
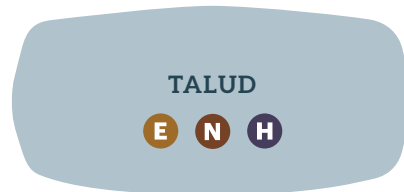
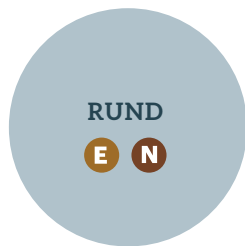
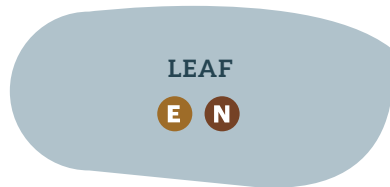
MaÙe: L 200 cm x B 100 cm x H 75 cm

Werbepreis: 1.798,00 EUR

Listenpreis/Sortimentspreis: 1.881,00 EUR

# Typen- und Preisliste

## Global 3150 - Formen



**E** EICHE

**N** NUSSBAUM

**H** HPL

## Global 3150 - Formen x Tischbeine

	Adara	Boomerang*	C-star	D1/D2	E1/E2	F	Feel	Lizzy	Lou	N	Moon*	R	Stan	S-Stahlwange*	X - Metal	Isa/Elza
Boat	✓	✓	✓	✓	✓	✓	✓	✓	✓	✓	✓	✓	✓	✓	✓	
Ellipse	✓		✓	✓	✓		✓	✓	✓		✓	✓	✓	✓	✓	
Leaf	✓	✓	✓	✓	✓		✓	✓	✓		✓	✓	✓	✓	✓	
Oval	✓	✓	✓	✓	✓		✓	✓	✓		✓	✓	✓	✓	✓	
Talud	✓	✓	✓	✓	✓	✓	✓	✓	✓	✓	✓	✓	✓	✓	✓	
Taylor	✓	✓	✓	✓	✓	✓	✓	✓	✓	✓	✓	✓	✓	✓	✓	
Ton	✓	✓	✓	✓	✓	✓	✓	✓	✓	✓	✓	✓	✓	✓	✓	
Troy	✓	✓	✓	✓	✓	✓	✓	✓	✓	✓	✓	✓	✓	✓	✓	
Rechteck	✓	✓	✓	✓	✓	✓	✓	✓	✓	✓	✓	✓	✓	✓	✓	
Rund						✓				✓						✓

**\* Bitte beachten:**

Boomerang: Möglich ab Größe 200 cm. Ton: ab 220 cm. Oval: ab 240 cm.

Moon: bis zu einer Größe von 260 cm.

S-Stahlwangen: bis zu einer Größe 240 cm.



# Typen- und Preisliste

## Global 3150 - Formen x Kanten

	Gerade	Organisch	Schweizer Kante unten	Schweizer Kante oben	Ecke oben	Ecke unten	Metis	Gerundet oben	Gerundet unten	Doppelt gerundet	Eris
Boat	✓		✓	✓	✓	✓		✓	✓	✓	
Ellipse	✓		✓	✓	✓	✓		✓	✓	✓	
Leaf	✓		✓	✓	✓	✓		✓	✓	✓	
Oval	✓		✓	✓	✓	✓		✓	✓	✓	
Talud	✓		✓	✓	✓	✓		✓	✓	✓	
Taylor	✓		✓	✓	✓	✓	✓	✓	✓	✓	✓
Ton	✓		✓	✓	✓	✓		✓	✓	✓	
Troy	✓		✓	✓	✓	✓		✓	✓	✓	
Rechteck	✓	✓	✓	✓	✓	✓	✓	✓	✓	✓	✓
Rund	✓		✓	✓	✓	✓		✓	✓	✓	

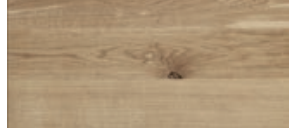
### Global 3150 - Farben

#### HOLZFARBEN

##### LACKIERT



38 | Eiche Matt schwarz



50 | Eiche Naturel



56 | Eiche Smoke



73 | Eiche Eco Snow



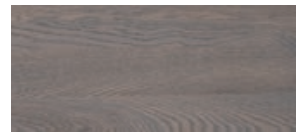
74 | Eiche Fresh Oak



75 | Eiche Cloud



76 | Eiche Night



77 | Eiche Rhino

EICHE

##### GEÖLT



51 | Eiche Bianco














54 | Eiche Naturel



65 | Eiche White/grey

# Typen- und Preisliste

## Global 3150 - Kante

	Gerade
	Organisch
	Schweizer Kante unten
	Schweizer Kante oben
	Ecke oben
	Ecke unten
	Metis
	Gerundet oben
	Gerundet unten
	Doppelt gerundet
	Eris

EICHE

NUSSBAUM

Global 3150 - Tischbeine

TICHEBEINE 1/3

Tischbeine aus Metall/Stahl in einer unserer 6 Farben gegen einen Aufpreis von 92 € pro Tisch möglich.



<b>Tischbein:</b>	Adara
<b>Farbe:</b>	Pulverbeschichtet schwarz
<b>Preis:</b>	€ 405
<b>Fussposition:</b>	Mitte der Tischplatte
<b>Fusslänge</b>	



<b>Tischbein:</b>	Boomerang
<b>Farbe:</b>	Pulverbeschichtet schwarz
<b>Preis:</b>	€ 478
<b>Fussposition:</b>	Mitte der Tischplatte
<b>Fusslänge</b>	150 cm

Ab 200 cm möglich  
Oval ab 240 cm möglich



<b>Tischbein:</b>	C - Star
<b>Farbe:</b>	Pulverbeschichtet schwarz
<b>Preis:</b>	€ 527
<b>Fussposition:</b>	Mitte der Tischplatte
<b>Fusslänge</b>	150 cm



<b>Tischbein:</b>	D1 - U-profil dick, 100*40
<b>Farbe:</b>	Edelstahl
<b>Preis:</b>	€ 665
<b>Fussposition:</b>	25 cm (Mitte des Beines)



<b>Tischbein:</b>	D2 - U-profil dick, 100*40
<b>Farbe:</b>	Pulverbeschichtet schwarz
<b>Preis:</b>	€ 527
<b>Fussposition:</b>	25 cm (Mitte des Beines)



<b>Tischbein:</b>	E1 - U-profil fein, 60*30
<b>Farbe:</b>	Edelstahl
<b>Preis:</b>	€ 504
<b>Fussposition:</b>	25 cm (Mitte des Beines)



<b>Tischbein:</b>	E2 - U-profil fein, 60*30
<b>Farbe:</b>	Pulverbeschichtet schwarz
<b>Preis:</b>	€ 366
<b>Fussposition:</b>	25 cm (Mitte des Beines)



<b>Tischbein:</b>	F - Holz, eckig
<b>Farbe:</b>	Eiche      Nussbaum
<b>Preis:</b>	€ 205      € 472
<b>Fussposition:</b>	35 cm (Mitte des Beines)



<b>Tischbein:</b>	Feel
<b>Farbe:</b>	Eiche      Nussbaum
<b>Preis:</b>	€ 849      € 1.309
	4 cm dick

EICHE

NUSSBAUM



# Typen- und Preisliste

## Global 3150 - Tischbeine

### TICHEBEINE 2/3

Tischbeine aus Metall/Stahl in einer unserer 6 Farben gegen einen Aufpreis von 92 € pro Tisch möglich.



<b>Tischbein:</b>	Lizzy, 10 mm
<b>Farbe:</b>	Pulverbeschichtet schwarz
<b>Preis:</b>	€ 688
<b>Fussposition:</b>	25 cm (Mitte des Beines)



<b>Tischbein:</b>	Lou, 15 mm
<b>Farbe:</b>	Pulverbeschichtet schwarz
<b>Preis:</b>	€ 826
<b>Fussposition:</b>	22 cm (Mitte des Beines)



<b>Tischbein:</b>	Moon
<b>Farbe:</b>	Pulverbeschichtet schwarz
<b>Preis:</b>	€ 495
<b>Fussposition:</b>	Mitte der Tischplatte
<b>Fusslänge:</b>	150 cm
<b>Rohrstärke:</b>	6x6 cm

bis zu 260 cm möglich



<b>Tischbein:</b>	N - Holz, abgerundet
<b>Farbe:</b>	Eiche      Nussbaum
<b>Preis:</b>	€ 205      € 472
<b>Fussposition:</b>	35 cm (Mitte des Beines)



<b>Tischbein:</b>	R - 4 Fuss Stahl
<b>Farbe:</b>	Pulverbeschichtet schwarz
<b>Preis:</b>	€ 336
<b>Fussposition:</b>	25 cm (Mitte des Beines)



<b>Tischbein:</b>	S - Stahlwange, 20 mm dick
<b>Farbe:</b>	Pulverbeschichtet schwarz
<b>Preis:</b>	€ 518
<b>Fussposition:</b>	25 cm (Mitte des Beines)

bis zu 220 cm möglich



<b>Tischbein:</b>	Stan
<b>Farbe:</b>	Pulverbeschichtet schwarz
<b>Preis:</b>	€ 458
<b>Fussposition:</b>	Mitte der Tischplatte
<b>Fusslänge:</b>	150 cm



<b>Tischbein:</b>	X - Metall
<b>Farbe:</b>	Pulverbeschichtet schwarz
<b>Preis:</b>	€ 451
<b>Fussposition:</b>	25 cm (Mitte des Beines)



<b>Tischbein:</b>	Mittelfuss
<b>Farbe:</b>	Pulverbeschichtet schwarz
<b>Preis:</b>	€ 115
<b>Fussposition:</b>	Mitte der Tischplatte

Empfohlen ab Größe 280 cm

ab 240 cm möglich

EICHE

NUSSBAUM

Global 3150 - Tischbeine

TICHEBEINE 3/3

Tischbeine aus Metall/Stahl in einer unserer 6 Farben gegen einen Aufpreis von 92 € pro Tisch möglich.



<b>Tischbein:</b>	F - Holz, eckig	
<b>Farbe:</b>	Eiche	Nussbaum
<b>Preis:</b>	€ 205	€ 472
<b>Fussposition:</b>	35 cm (Mitte des Beines)	



<b>Tischbein:</b>	N - Holz, abgerundet	
<b>Farbe:</b>	Eiche	Nussbaum
<b>Preis:</b>	€ 205	€ 472
<b>Fussposition:</b>	35 cm (Mitte des Beines)	



<b>Tischbein:</b>	Isa - Kreuzbein*	
<b>Farbe:</b>	Pulverbeschichtet schwarz	
<b>Preis:</b>	€ 489	
<b>Fussposition:</b>	Mitte der Tischplatte	



\* Bein Isa ist 72 cm groß und nur für Tischplatten 100 Ø, 110 Ø und 120 Ø cm geeignet.  
 Bein Elza ist 95 cm lang und nur für Tischplatten 140 Ø und 160 Ø cm geeignet. Die Preise sind die gleich.

<b>Tischbein:</b>	Elza - Kreuzbein*	
<b>Farbe:</b>	Pulverbeschichtet schwarz	
<b>Preis:</b>	€ 489	
<b>Fussposition:</b>	Mitte der Tischplatte	

EICHE

NUSSBAUM

# Typen- und Preisliste

## Global 3150 - Preise

### RECHTECK/TAYLOR

#### 3 CM DICK

#### 4 CM DICK

Plattengrößen in cm	Eiche - Epoxidharz	Eiche - Eco Coating	Plattengrößen in cm	Eiche - Epoxidharz	Eiche - Eco Coating
140 x 90/100 x 75 x 3 dick*	€ 1.555	€ 1.306	140 x 90/100/110 x 76 x 4 dick*	€ 1.720	€ 1.472
160 x 90/100 x 75 x 3 dick	€ 1.603	€ 1.355	160 x 90/100/110 x 76 x 4 dick	€ 1.792	€ 1.543
180 x 90/100 x 75 x 3 dick	€ 1.663	€ 1.415	180 x 90/100/110 x 76 x 4 dick	€ 1.872	€ 1.624
200 x 90/100 x 75 x 3 dick	€ 1.704	€ 1.456	200 x 90/100/110 x 76 x 4 dick	€ 1.967	€ 1.718
220 x 90/100 x 75 x 3 dick	€ 1.766	€ 1.518	220 x 90/100/110 x 76 x 4 dick	€ 2.130	€ 1.881
240 x 90/100 x 75 x 3 dick	€ 1.879	€ 1.631	240 x 90/100/110 x 76 x 4 dick	€ 2.233	€ 1.985
Ansteckplatte 50x90/100	€ 492	€ 469	260 x 90/100/110 x 76 x 4 dick	€ 2.316	€ 2.068
			280 x 90/100/110 x 76 x 4 dick*	€ 2.385	€ 2.137
			300 x 90/100/110 x 76 x 4 dick*	€ 2.470	€ 2.222
			Ansteckplatte 50x90/100/110	€ 504	€ 481

- \* Ansteckplatte nicht möglich
- Die Preise beinhalten Epoxidharz oder Eco Coating.
- Fussposition siehe Übersicht Tischbeine
- Bei Ansteckplatten besteht die Möglichkeit eines minimalen Farbe- und Größenunterschieds.
- Mit den Beinen Adara, Staro, Stan, Moon und Star beträgt die Gesamthöhe des Tisches ± 76 cm bei 3-cm-Platten und ± 77 cm bei 4-cm-Platten.

EICHE

### TALUD/TON/BOAT/TROY

#### 3 CM DICK 4 CM DICK

Talud Tischplatte in cm	Ton Tischplatte in cm	Boat Tischplatte in cm	Troy Tischplatte in cm	Eiche 3 cm - Epoxidharz	Eiche 3 cm - Eco Coating	Eiche 4 cm - Epoxidharz	Eiche 4 cm - Eco Coating
180 x 95 x 75	180 x 90 x 75	180 x 90/100 x 75	180 x 100/110 x 75	€ 1.734	€ 1.485	€ 1.892	€ 1.644
200 x 105 x 75	200 x 100 x 75	200 x 90/100 x 75	200 x 100/110 x 75	€ 1.784	€ 1.535	€ 1.968	€ 1.720
220 x 105 x 75	220 x 100 x 75	220 x 90/100/110 x 75	220 x 100/110 x 75	€ 1.833	€ 1.585	€ 2.221	€ 1.973
240 x 105 x 75	240 x 110 x 75	240 x 90/100/110 x 75	240 x 100/110 x 75	€ 1.955	€ 1.707	€ 2.297	€ 2.049
260 x 110 x 75	260 x 110 x 75	260 x 90/100/110 x 75	260 x 100/110 x 75			€ 2.373	€ 2.125
280 x 110 x 75	280 x 120 x 75	280 x 90/100 x 75	280 x 100/110 x 75			€ 2.449	€ 2.201

- Ansteckplatte nicht möglich
- Die Preise beinhalten Epoxidharz oder Eco Coating.
- Fussposition siehe Übersicht Tischbeine
- Mit den Beinen Adara, Staro, Stan, Moon und Star beträgt die Gesamthöhe des Tisches ± 76 cm bei 3-cm-Platten und ± 77 cm bei 4-cm-Platten.

### OVAL/ELIPSE

#### 3 CM DICK

#### 4 CM DICK

Plattengrößen in cm	Eiche - Epoxidharz	Eiche - Eco Coating	Plattengrößen in cm	Eiche - Epoxidharz	Eiche - Eco Coating
180 x 100 x 75 x 3 dick	€ 1.711	€ 1.463	180 x 100 x 76 x 4 dick	€ 2.049	€ 1.801
200 x 110 x 75 x 3 dick	€ 1.789	€ 1.541	200 x 110 x 76 x 4 dick	€ 2.139	€ 1.891
220 x 110 x 75 x 3 dick	€ 1.852	€ 1.603	220 x 110 x 76 x 4 dick	€ 2.236	€ 1.987
240 x 110 x 75 x 3 dick	€ 1.990	€ 1.741	240 x 110 x 76 x 4 dick	€ 2.413	€ 2.164
			260 x 120 x 76 x 4 dick	€ 2.505	€ 2.256
			280 x 120 x 76 x 4 dick	€ 2.620	€ 2.371

- Ansteckplatte nicht möglich
- Die Preise beinhalten Epoxidharz oder Eco Coating.
- Fussposition siehe Übersicht Tischbeine
- Mit den Beinen Adara, Staro, Stan, Moon und Star beträgt die Gesamthöhe des Tisches ± 76 cm bei 3-cm-Platten und ± 77 cm bei 4-cm-Platten.

## Global 3150 - Preise

## RUND

## 3 CM DICK

## 4 CM DICK

Plattengrößen in cm	Eiche - Epoxidharz	Eiche - Eco Coating	Plattengrößen in cm	Eiche - Epoxidharz	Eiche - Eco Coating
100 Ø x 75 x 3 dick	€ 1.456	€ 1.208	100 Ø x 76 x 4 dick	€ 1.582	€ 1.334
110 Ø x 75 x 3 dick	€ 1.525	€ 1.277	110 Ø x 76 x 4 dick	€ 1.654	€ 1.405
120 Ø x 75 x 3 dick	€ 1.603	€ 1.355	120 Ø x 76 x 4 dick	€ 1.778	€ 1.530
140 Ø x 75 x 3 dick	€ 1.766	€ 1.518	140 Ø x 76 x 4 dick	€ 2.052	€ 1.803
160 Ø x 75 x 3 dick	€ 1.918	€ 1.670	160 Ø x 76 x 4 dick	€ 2.307	€ 2.059

- Ansteckplatte nicht möglich
- Die Preise beinhalten Epoxidharz oder Eco Coating.
- Fussposition siehe Übersicht Tischbeine
- Mit den Beinen Iza und Elza beträgt die Gesamthöhe des Tisches ± 76 cm bei 3-cm-Platten und ± 77 cm bei 4-cm-Platten.

## LEAF

## 3 CM DICK

## 4 CM DICK

Plattengrößen in cm	Eiche - Epoxidharz	Eiche - Eco Coating	Plattengrößen in cm	Eiche - Epoxidharz	Eiche - Eco Coating
220 x 120 x 76 x 3 dick	€ 1.856	€ 1.607	220 x 120 x 77 x 4 dick	€ 1.991	€ 1.743
240 x 120 x 76 x 3 dick	€ 1.890	€ 1.642	240 x 120 x 77 x 4 dick	€ 2.027	€ 1.778
260 x 120 x 76 x 3 dick	€ 1.935	€ 1.687	260 x 120 x 77 x 4 dick	€ 2.072	€ 1.824
280 x 120 x 76 x 3 dick	€ 2.034	€ 1.786	280 x 120 x 77 x 4 dick	€ 2.214	€ 1.965
300 x 120 x 76 x 3 dick			300 x 120 x 77 x 4 dick	€ 2.323	€ 2.074

- Ansteckplatte nicht möglich
- Die Preise beinhalten Epoxidharz oder Eco Coating.
- Fussposition siehe Übersicht Tischbeine
- Mit den Beinen Adara, Staro, Stan, Moon und Star beträgt die Gesamthöhe des Tisches ± 76 cm bei 3-cm-Platten und ± 77 cm bei 4-cm-Platten.



# Typen- und Preisliste

## Global 3150 - Farben

### HOLZFARBEN

#### GEÖLT



54 | Nussbaum Naturel

NUSSBAUM

## Global 3150 - Preise

## RECHTECK/TAYLOR

## 4 CM DICK

Plattengrößen in cm	Nussbaum - Epoxidharz	Nussbaum - Eco Coating
140 x 90/100/110 x 76 x 4 dick*	€ 2.527	€ 2.279
160 x 90/100/110 x 76 x 4 dick	€ 2.654	€ 2.406
180 x 90/100/110 x 76 x 4 dick	€ 2.856	€ 2.608
200 x 90/100/110 x 76 x 4 dick	€ 3.008	€ 2.760
220 x 90/100/110 x 76 x 4 dick	€ 3.160	€ 2.912
240 x 90/100/110 x 76 x 4 dick	€ 3.337	€ 3.089
260 x 90/100/110 x 76 x 4 dick	€ 3.514	€ 3.266
280 x 90/100/110 x 76 x 4 dick*	€ 3.666	€ 3.418
Ansteckplatte 50x90/100/110	€ 688	€ 665

- \* Ansteckplatte nicht möglich
- Die Preise inklusive Epoxidharz oder Eco coating.
- Fussposition siehe Übersicht Tischbeine
- Bei Ansteckplatten besteht die Möglichkeit eines minimalen Farbe- und Größenunterschieds.

NUSSBAUM

## TALUD/TON/BOAT/TROY

## 4 CM DICK

Talud Tischplatte in cm	Ton Tischplatte in cm	Boat Tischplatte in cm	Troy Tischplatte in cm	Nussbaum - Epoxidharz	Nussbaum - Eco Coating
180 x 95 x 75	180 x 90 x 75	180 x 90/100 x 75	180 x 100/110 x 75	€ 2.426	€ 2.178
200 x 105 x 75	200 x 100 x 75	200 x 90/100 x 75	200 x 100/110 x 75	€ 2.679	€ 2.431
220 x 105 x 75	220 x 100 x 75	220 x 90/100/110 x 75	220 x 100/110 x 75	€ 3.059	€ 2.810
240 x 105 x 75	240 x 110 x 75	240 x 90/100/110 x 75	240 x 100/110 x 75	€ 3.211	€ 2.962
260 x 110 x 75	260 x 110 x 75	260 x 90/100/110 x 75	260 x 100/110 x 75	€ 3.438	€ 3.190
280 x 110 x 75	280 x 120 x 75	280 x 90/100 x 75	280 x 100/110 x 75	€ 3.615	€ 3.367

- Ansteckplatte nicht möglich
- Die Preise inklusive Epoxidharz oder Eco coating.
- Fussposition siehe Übersicht Tischbeine

## OVAL/ELIPSE

## 4 CM DICK

Plattengrößen in cm	Nussbaum - Epoxidharz	Nussbaum - Eco Coating
180 x 100 x 76 x 4 dick	€ 2.527	€ 2.279
200 x 110 x 76 x 4 dick	€ 2.780	€ 2.532
220 x 110 x 76 x 4 dick	€ 3.160	€ 2.912
240 x 110 x 76 x 4 dick	€ 3.312	€ 3.063
260 x 120 x 76 x 4 dick	€ 3.539	€ 3.291
280 x 120 x 76 x 4 dick	€ 3.717	€ 3.468

- Ansteckplatte nicht möglich
- Die Preise inklusive Epoxidharz oder Eco coating.
- Fussposition siehe Übersicht Tischbeine

# Typen- und Preisliste

## Global 3150 - Preise

### RUND 4 CM DICK

Plattengrößen in cm	Nussbaum - Epoxidharz	Nussbaum - Eco Coating
100 Ø x 76 x 4 dick	€ 2.300	€ 2.051
110 Ø x 76 x 4 dick	€ 2.502	€ 2.254
120 Ø x 76 x 4 dick	€ 2.679	€ 2.431
140 Ø x 76 x 4 dick	€ 3.135	€ 2.886
160 Ø x 76 x 4 dick	€ 3.666	€ 3.418

- Ansteckplatte nicht möglich
- Die Preise inklusive Epoxidharz oder Eco coating.
- Fussposition siehe Übersicht Tischbeine

NUSSBAUM

### LEAF 4 CM DICK

Plattengrößen in cm	Nussbaum - Epoxidharz	Nussbaum - Eco Coating
220 x 120 x 77 x 4 dick	€ 3.033	€ 2.785
240 x 120 x 77 x 4 dick	€ 3.286	€ 3.038
260 x 120 x 77 x 4 dick	€ 3.514	€ 3.266
280 x 120 x 77 x 4 dick	€ 3.742	€ 3.493
300 x 120 x 77 x 4 dick	€ 3.970	€ 3.721

- Ansteckplatte nicht möglich
- Die Preise inklusive Epoxidharz oder Eco coating.
- Fussposition siehe Übersicht Tischbeine

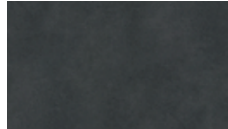
### Global 3150 - Farben

#### HPL FARBEN

##### PREMIUM KOLLEKTION



Asphalt



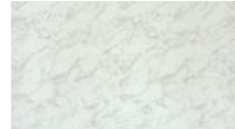
Stellar



Pebble



Bronze

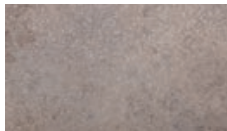


Lucido White

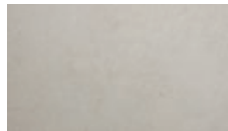


India Black

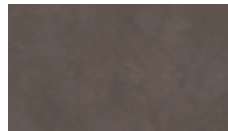
##### EXCELLENT KOLLEKTION



Platinum Grey



Ivory



Light Brown

## Typen- und Preisliste

### Global 3150 - Kante



Schweizer Kante unten

HPL

## Global 3150 - Tischbeine

## TICHEBEINE 1/2

Tischbeine aus Metall/Stahl in einer unserer 6 Farben gegen einen Aufpreis von 92 € pro Tisch möglich.



<b>Tischbein:</b>	Adara
<b>Farbe:</b>	Pulverbeschichtet schwarz
<b>Preis:</b>	€ 405
<b>Fussposition:</b>	Mitte der Tischplatte
<b>Fusslänge</b>	



<b>Tischbein:</b>	Boomerang
<b>Farbe:</b>	Pulverbeschichtet schwarz
<b>Preis:</b>	€ 478
<b>Fussposition:</b>	Mitte der Tischplatte
<b>Fusslänge</b>	150 cm

Ab 200 cm möglich  
Oval ab 240 cm möglich



<b>Tischbein:</b>	C-Star
<b>Farbe:</b>	Pulverbeschichtet schwarz
<b>Preis:</b>	€ 527
<b>Fussposition:</b>	Mitte der Tischplatte
<b>Fusslänge</b>	150 cm



<b>Tischbein:</b>	D1 - U-profil dick, 100*40
<b>Farbe:</b>	Edelstahl
<b>Preis:</b>	€ 665
<b>Fussposition:</b>	25 cm (Mitte des Beines)

bis zu 240 cm möglich



<b>Tischbein:</b>	D2 - U-profil dick, 100*40
<b>Farbe:</b>	Pulverbeschichtet schwarz
<b>Preis:</b>	€ 527
<b>Fussposition:</b>	25 cm (Mitte des Beines)

bis zu 240 cm möglich



<b>Tischbein:</b>	E1 - U-profil fein, 60*30
<b>Farbe:</b>	Edelstahl
<b>Preis:</b>	€ 504
<b>Fussposition:</b>	25 cm (Mitte des Beines)

bis zu 240 cm möglich



<b>Tischbein:</b>	E2 - U-profil fein, 60*30
<b>Farbe:</b>	Pulverbeschichtet schwarz
<b>Preis:</b>	€ 366
<b>Fussposition:</b>	25 cm (Mitte des Beines)

bis zu 240 cm möglich



<b>Tischbein:</b>	Moon
<b>Farbe:</b>	Pulverbeschichtet schwarz
<b>Preis:</b>	€ 495
<b>Fussposition:</b>	Mitte der Tischplatte
<b>Fusslänge:</b>	150 cm
<b>Rohrdicke:</b>	6x6 cm

bis zu 260 cm möglich



<b>Tischbein:</b>	Stan
<b>Farbe:</b>	Pulverbeschichtet schwarz
<b>Preis:</b>	€ 458
<b>Fussposition:</b>	Mitte der Tischplatte
<b>Fusslänge</b>	150 cm

HPL

# Typen- und Preisliste

## Global 3150 - Tischbeine

### TICHEBEINE 2/2

Tischbeine aus Metall/Stahl in einer unserer 6 Farben gegen einen Aufpreis von 92 € pro Tisch möglich.



<b>Tischbein:</b>	X - Metall
<b>Farbe:</b>	Pulverbeschichtet schwarz
<b>Preis:</b>	€ 451
<b>Fussposition:</b>	25 cm (Mitte des Beines)



## Global 3150 - Preise

## RECHTECK/TAYLOR 2,6 CM DICK

Plattengrößen in cm	Premium	Excellent
160 x 100 x 76 x 2,6 dick	€ 1.440	€ 1.693
180 x 100 x 76 x 2,6 dick	€ 1.490	€ 1.768
200 x 100 x 76 x 2,6 dick	€ 1.515	€ 1.819
220 x 100 x 76 x 2,6 dick	€ 1.591	€ 1.895
240 x 100 x 76 x 2,6 dick	€ 1.642	€ 1.971
260 x 100 x 76 x 2,6 dick	€ 1.768	€ 2.123

- Ansteckplatte nicht möglich  
 - Fussposition siehe Übersicht Tischbeine

## TALUD/TON/BOAT/TROY

## 2,6 CM DICK

Talud Tischplatte in cm	Ton Tischplatte in cm	Boat Tischplatte in cm	Troy Tischplatte in cm	Premium	Excellent
180 x 95 x 76	180 x 90 x 76	180 x 90/100 x 76	180 x 100/110 x 76	€ 1.515	€ 1.819
200 x 105 x 76	200 x 100 x 76	200 x 90/100 x 76	200 x 100/110 x 76	€ 1.566	€ 1.870
220 x 105 x 76	220 x 100 x 76	220 x 90/100/110 x 76	220 x 100/110 x 76	€ 1.642	€ 1.946
240 x 105 x 76	240 x 110 x 76	240 x 90/100/110 x 76	240 x 100/110 x 76	€ 1.693	€ 2.021
260 x 110 x 76	260 x 110 x 76	260 x 90/100/110 x 76	260 x 100/110 x 76	€ 1.819	€ 2.173

- Ansteckplatte nicht möglich  
 - Fussposition siehe Übersicht Tischbeine

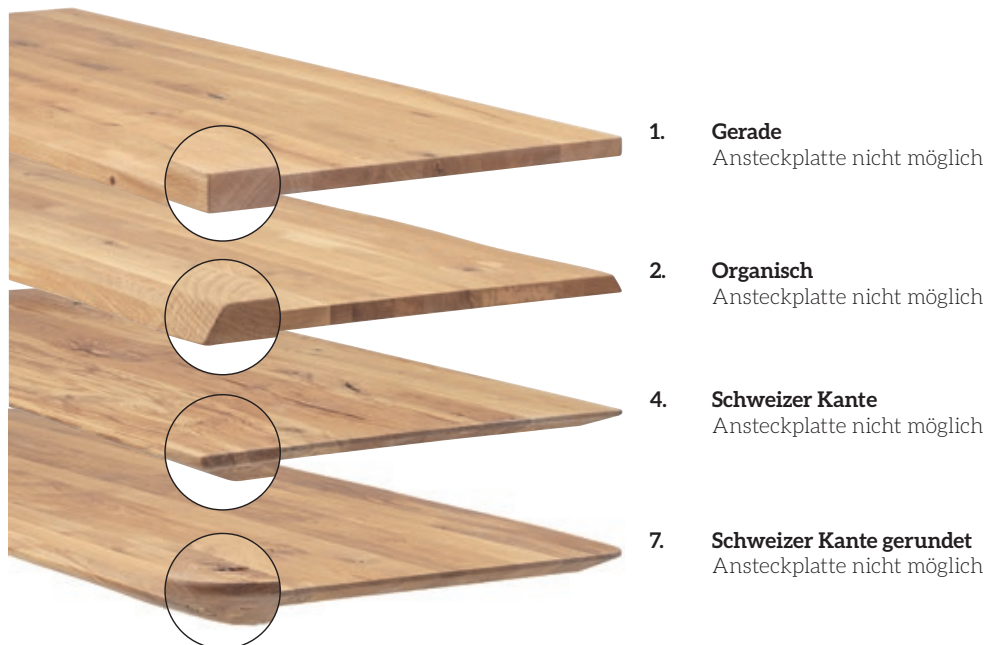
## OVAL/ELIPSE 2,6 CM DICK

Plattengrößen in cm	Premium	Excellent
160 x 100 x 76 x 2,6 dick	€ 1.440	€ 1.693
180 x 100 x 76 x 2,6 dick	€ 1.490	€ 1.768
200 x 110 x 76 x 2,6 dick	€ 1.515	€ 1.819
220 x 110 x 76 x 2,6 dick	€ 1.591	€ 1.895
240 x 110 x 76 x 2,6 dick	€ 1.642	€ 1.971
260 x 120 x 76 x 2,6 dick	€ 1.768	€ 2.123

- Ansteckplatte nicht möglich  
 - Fussposition siehe Übersicht Tischbeine

# Typen- und Preisliste

## Global 3150 - Tresentisch Tischplatten 3 cm dick



## 70 ODER 80 CM BREIT

Plattengrößen in cm	Eiche - Epoxidharz	Eiche - Eco Coating
70/80 x 140 x 95 x 3 dick*	€ 1.373	€ 1.125
70/80 x 160 x 95 x 3 dick*	€ 1.440	€ 1.191
70/80 x 180 x 95 x 3 dick*	€ 1.511	€ 1.263
70/80 x 200 x 95 x 3 dick*	€ 1.562	€ 1.313
70/80 x 220 x 95 x 3 dick*	€ 1.610	€ 1.362
70/80 x 240 x 95 x 3 dick*	€ 1.720	€ 1.472

- \* Ansteckplatte nicht möglich  
 - Die Preise beinhalten Epoxidharz oder Eco Coating.  
 - Fussposition siehe Übersicht Tischbeine

**Global 3150** - Tresentisch Tischbeine 3 cm dick



<b>Tischbein:</b>	Dirk - U-profil, 95 cm
<b>Farbe:</b>	Pulverbeschichtet schwarz
<b>Preis:</b>	€ 619
<b>Fussposition:</b>	12,5 cm (Mitte des Beines)



<b>Tischbein:</b>	Spider, 95 cm
<b>Farbe:</b>	Pulverbeschichtet schwarz
<b>Preis:</b>	€ 529
<b>Fussposition:</b>	12,5 cm (Mitte des Beines)



<b>Tischbein:</b>	T-Bar - Stahl, 95 cm
<b>Farbe:</b>	Pulverbeschichtet schwarz
<b>Farbe:</b>	Eiche
<b>Preis:</b>	€ 413
<b>Fussposition:</b>	12,5 cm (Mitte des Beines)

# Typen- und Preisliste

## Global 3150 - Tische

### GABRIEL AUSZIEHBARER TISCH



Plattengrößen in cm	Eiche - Epoxidharz	Eiche - Eco Coating
100 x 200/300 x 75 x 2 dick	€ 3.770	€ 3.521

#### Extra Informationen:

- Die Preise beinhalten Epoxidharz oder Eco Coating.
- Die Höhe an der unteren Bodenschiene beträgt 67 cm
- Armstühle sind aufgrund der Höhe der Bodenschiene nicht möglich
- Tischplatte: Gerade (Type 1) oder Schweizer Kante (Type 4)
- Tischbein: U-Profil in pulverbeschichtet schwarz, nur in schwarz erhältlich.
- Epoxidharz Farbe: transparent oder schwarz, abhängig von der gewählten Farbe.
- Ansteckplatte: nicht möglich

**Global 3150 - Couchtische**

**GINA**  
COUCHTISCHE



Bein: 4-Fuss schwarzer Stahl



Bein: Kufe schwarzer Stahl

Plattengrößen in cm	Eiche	Eiche
Ø 60 x 40/45 x 2 cm dick	€ 331	€ 331
<b>Extra Informationen:</b>		
Tischplatte:	Schweizer Kante (Type 4)	
Tischbein:	4-Fuss oder Kufe in schwarzem Stahl	
Epoxidharz:	nicht möglich	

**GABIN**  
COUCHTISCHE



Bein: 4-Fuss schwarzer Stahl



Bein: Kufe schwarzer Stahl

Plattengrößen in cm	Eiche	Eiche
60 x 60 x 40/45 x 2 cm dick	€ 331	€ 331
<b>Extra Informationen:</b>		
Tischplatte:	Schweizer Kante (Type 4)	
Tischbein:	4-Fuss oder Kufe in schwarzem Stahl	
Epoxidharz:	nicht möglich	

# Typen- und Preisliste

## Global 3150 - Couchtische

GAIO  
COUCHTISCHE



4-Fuss schwarzer Stahl



Bein: Kufe schwarzer Stahl

Plattengrößen in cm	Eiche	Fuss type
50 x 95 x 40/45 x 2 cm dick	€ 317	Kufe oder 4-Fuss
60 x 115 x 40/45 x 2 cm dick	€ 363	Kufe oder 4-Fuss
<b>Extra Informationen:</b>		
Tischplatte:	Schweizer Kante (Type 4)	
Tischbein:	4-Fuss oder Kufe in schwarzem Stahl	
Epoxidharz:	nicht möglich	

**Nouvion** - Allgemeine Informationen

EPOXIDHARZ



ECO COATING



Epoxidharz Schwarz   Farbe Optionen	Epoxidharz Transparent   Farbe Optionen	Eco Coating Matching   Farbe Optionen
<p><b>Lackiert</b></p> <p>38   Eiche Mat black (B)                      50   Eiche Naturel                      56   Eiche Smoke                      73   Eiche Eco Snow                      74   Eiche Fresh Oak                      76   Eiche Night                      77   Eiche Rhino</p> <p><b>Geölt</b></p> <p>51   Eiche Bianco                      54   Eiche geölt                      65   Eiche White/Grey</p>	<p><b>Lackiert</b></p> <p>50   Eiche Naturel                      73   Eiche Eco Snow                      74   Eiche Fresh Oak                      75   Eiche Cloud</p> <p><b>Geölt</b></p> <p>51   Eiche Bianco                      54   Eiche geölt                      65   Eiche White/Grey</p>	<p><b>Lackiert</b></p> <p>38   Eiche Mat black (B)                      50   Eiche Naturel                      56   Eiche Smoke                      73   Eiche Eco Snow                      74   Eiche Fresh Oak                      75   Eiche Cloud                      76   Eiche Night                      77   Eiche Rhino</p> <p><b>Geölt</b></p> <p>51   Eiche Bianco                      54   Eiche geölt                      65   Eiche White/Grey</p>

- Nur die Äste und Risse sind gefüllt. Kleine Mängel bleiben ungefüllt, da diese zu klein sind und die Füllung nicht haften kann.
- Die Preise für Tischplatten enthalten Epoxidharz.
- Die Platten werden immer mit Epoxidharz geliefert.
- Jedes Blatt ist anders. Es kann daher sein, dass eine Tischplatte mehr oder weniger Äste und Risse aufweist als das Showroom-Modell. Dies wird nicht als Reklamation angesehen!
- (B) bedeutet gebürstet. Dies bedeutet, dass diese Farbe gebürstet ist.

EICHE  
NUSSBAUM

ANSTECKPLATTEN



**Hinweis:**

- Eiche oder Nussbaum Ansteckplatten sind 50 cm lang.
- Nur möglich mit der rechteckigen Tischplattenform.
- Die Breite des Ansteckplatte wird angepasst und ist abhängig von der gewählten Tischbreite. (90/100/110 cm).
- Gegen Aufpreis können Sie 1 oder 2 Ansteckplatten pro Tisch bestellen.
- Wenn Sie für die Tischplatte Epoxidharz wählen, gilt diese Auswahl auch für die Ansteckplatten.
- Bei Ansteckplatten besteht die Möglichkeit eines minimalen Farbe- und Größenunterschieds.
- Ansteckplatten können nicht nachträglich nachgerüstet werden, aufgrund von Farb- u. Maßabweichungen.



# Typen- und Preisliste

## Nouvion - Allgemeine Informationen

### WARTUNG TISCHPLATTEN



Öl	Bianco Öl	Lackiert
€ 18	€ 18	€ 18

**Extra Informationen:**

Mindestbestellmenge für die Wartungssets beträgt fünf Stück. Jede Box enthält 2 Flaschen Lack, Öl oder Reiniger.

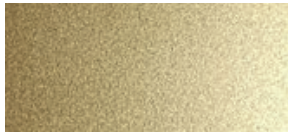
EICHE

NUSSBAUM

### **Nouvion** - Allgemeine Informationen

#### RAHMEN-FARBEN

Unsere Tischbeine aus Stahl/Metall sind standardmäßig schwarz/anthrazit. Gegen einen Aufpreis von 92 € pro Tischbein sind sie in einer der untenstehenden Farben erhältlich.



Bronze



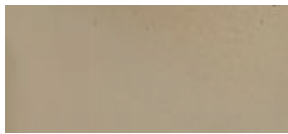
Grey



Champagne



Marone



Sand



Off-White







# Tischprogramm

