



**Miele**

Ein Versprechen, das bleibt.  
**125 Jahre Qualität.**

**Classic-Partner-Programm**



Unser Anspruch

# Immer Besser

Willkommen bei Miele

Als unsere Urgroßväter das Unternehmen Miele gründeten, mussten sie sich, um Erfolg zu haben, von ihren Wettbewerbern abheben. Dafür gibt es nur zwei Wege, nämlich entweder billiger zu sein als die anderen – oder besser.

Beides gleichzeitig ist praktisch unmöglich. Sie haben sich für „Immer Besser“ entschieden.

Dass Miele diesen hohen Anspruch seit 1899 immer wieder aufs Neue überzeugend einlösen konnte, davon zeugen ungezählte Testsiege und Auszeichnungen, vor allem aber viele Millionen zufriedener Kundinnen und Kunden überall auf der Welt. Wer sich für Miele entscheidet, handelt nachhaltig, denn wir produzieren ressourcenschonend, und unsere Geräte sind besonders langlebig und energieeffizient.

In diesem Jahr feiert Miele seinen 125. Geburtstag, und das möchten wir auch mit Ihnen gemeinsam feiern. Dafür haben wir unsere Aktionsmodelle „125 Edition“ ins Programm genommen. Sie bieten Ihnen Ausstattungen oder ergänzende Gutscheine für Zubehör und Pflegeprodukte, die es so nur bei Miele gibt – und das zu besonders attraktiven Preisen.

Darüber hinaus gibt es für die Geräte der Reihe „125 Gala Edition“ eine kostenlose Garantieverlängerung von 125 Wochen – natürlich zusätzlich zu unserer zweijährigen Miele Garantie. Jeweils mit der herausragenden Performance, zeitlosen Eleganz und konsequent nachhaltiger Ausrichtung, die Sie von Miele gewohnt sind.

**Wir laden Sie herzlich ein: Feiern Sie mit uns.**

125 Jahre Qualität.  
Ein Versprechen, das bleibt.

Dafür stehen wir als geschäftsführende Gesellschafter in vierter Generation.

Ihr

*Markus Miele*

und *Reinhard Zinkann*

Dr. Markus Miele & Dr. Reinhard Zinkann



125  
Years



Im Jahr 2024 feiern wir unser **125-jähriges Firmenbestehen**. Wir begleiten das Jubiläumsjahr mit besonderen Jubiläumsmodellen aus allen Miele Produktbereichen.

Unsere Jubiläumsmodelle **125 Edition** und **125 Gala Edition** bieten Ihnen ganz besondere **Aktionsvorteile**. Es gibt Jubiläumsmodelle, die neue Ausstattungsmerkmale bieten,

andere sind in einem neuen Design oder einer besonderen Farbe gestaltet. Ebenso gibt es beeindruckend viele Jubiläumsmodelle, die mit hochwertigem Zubehör und Pflegeprodukten ausgestattet sind, die es so nur bei Miele gibt.

Ein Versprechen, das bleibt. **125 Jahre Qualität**. Auf Miele können Sie sich verlassen. Wir sind überzeugt von der Qualität und Leistung unserer Produkte. Aus diesem Grund gibt es die Jubiläumsmodelle **125 Gala Edition**.

Zusätzlich zu der **2-jährigen Miele Garantie** schenken wir Ihnen beim Kauf dieser Jubiläumsmodelle eine **Garantieverlängerung\* von weiteren 125 Wochen**. Nach dem Kauf eines Jubiläumsmodells **125 Gala Edition**, können Sie die Garantieverlängerung\* mit dem Gutschein im Gerätebeipack, direkt in der Miele App selbst aktivieren und sich über viele Jahre Sorglosigkeit freuen.

Entdecken Sie auf den folgenden Seiten mehr zu unseren Jubiläumsmodellen.

\* Die Anschlussversicherung von unserem Kooperationspartner WERTGARANTIE SE schließt direkt an die 2-jährige Miele Garantie an und verlängert diese um weitere 125 Wochen. Es gelten die Vertrags- und Versicherungsbedingungen der WERTGARANTIE SE Garantieverlängerung Plus: [miele.de/125jahre-aktionsbedingungen](http://miele.de/125jahre-aktionsbedingungen). Bitte beachten Sie, dass die Garantieverlängerung innerhalb von 30 Tagen nach dem Kauf des Gerätes in der Miele App aktiviert werden muss.



# Inhaltsverzeichnis







Seite 24-27

### Dampfbacköfen



Seite 28-33

### Kochfelder



Seite 44-49

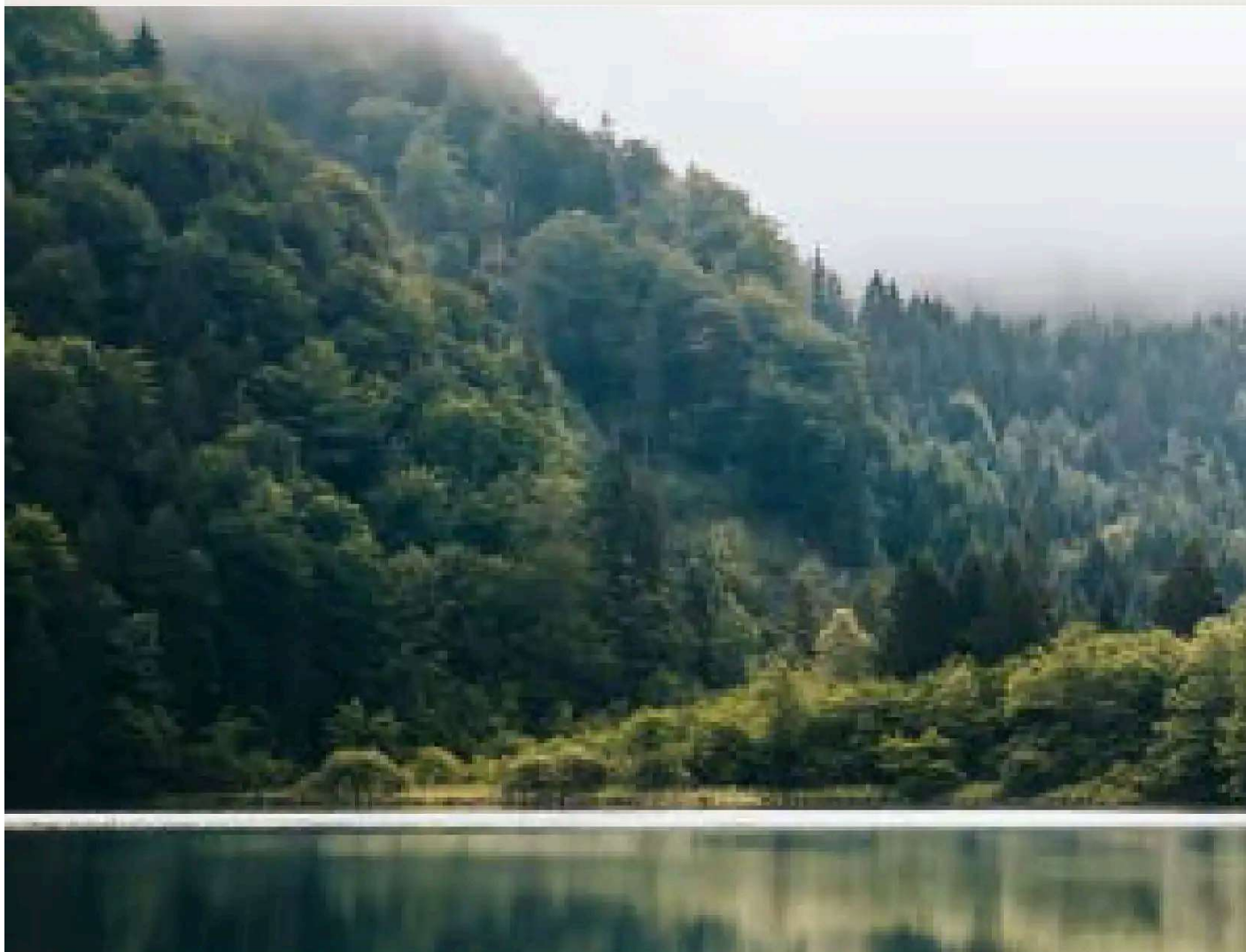
### Kältegeräte



Seite 50-54

### Kaffeevollautomaten & Schubladen

# „Immer Besser“ für den Planeten, **unser einziges Zuhause**



Wir alle teilen ein Zuhause: unsere Erde – und wir alle stehen in der Verantwortung, dieses Zuhause zu schützen.

Diese Verantwortung ist heute größer denn je und hat mehr Dringlichkeit als jemals zuvor. Das kann niemand länger ignorieren und alle müssen ihren Teil dazu beitragen, unser gemeinsames Zuhause zu bewahren und zu einem besseren Ort zu machen.

Als Familienunternehmen und Hersteller von Haus- und Gewerbegeräten stehen für uns die Menschen, die unsere Produkte benutzen, im Mittelpunkt. Unsere Marke baut auf das Vertrauen unserer Kundinnen und Kunden und basiert auf unserem Versprechen, „Immer Besser“ zu werden in allem, was wir tun – für die Menschen, die unsere Produkte im Alltag benutzen und für die Welt, in der wir leben.

Diese Philosophie prägt unser Handeln, seit die Firmengründer diese Worte auf ihre ersten Milchzentrifugen geschrieben haben. „Immer Besser“ treibt uns an, Premiumprodukte von höchster Qualität herzustellen, die mit ihrer Performance und Langlebigkeit Erwartungen übertreffen und unter Einhaltung hoher sozialer Standards gefertigt werden.

Unsere Vision:  
Nachhaltigkeit der nächsten Generation

Seit mehr als einem Jahrhundert setzen wir Standards, wenn es um soziale und ökologische Verantwortung geht. Als unabhängiges Familienunternehmen denken wir nicht in Jahren, sondern in Generationen. Deshalb testen wir nicht nur, ob etwas gut, sondern auch, ob etwas möglichst lang funktioniert. Und wir denken bei unseren Produkten und Prozessen nicht nur von der Entwicklung bis zur Entsorgung, sondern in Kreisläufen.

Doch unsere Verantwortung endet nicht an unseren Werkstoren. Unsere Entscheidungen haben direkten Einfluss auf das Leben der Menschen, die unsere Produkte täglich nutzen. Deshalb stecken wir unsere ganze Energie in die Entwicklung dieser Produkte und Services, damit sie Menschen inspirieren und ihnen helfen, Dinge zum Positiven zu verändern, verantwortungsbewusster zu konsumieren und ihren Alltag nachhaltiger zu gestalten.

Wir nennen das „Nachhaltigkeit der nächsten Generation“.



SIEGER

**Deutscher  
Nachhaltigkeitspreis  
2024**

Miele überzeugt mit seiner Strategie  
sowie seinen Maßnahmen für mehr  
Nachhaltigkeit und gewinnt den  
**Deutschen Nachhaltigkeitspreis.**

## Unser Bekenntnis zum Klimaschutz

Miele hat sich der Science Based Targets Initiative (SBTi) angeschlossen und damit zu wissenschaftsbasierten Klimazielen verpflichtet. Schon heute sind all unsere Standorte bilanziell CO<sub>2</sub>-neutral. Bei unseren Produkten wollen wir den CO<sub>2</sub>-Fußabdruck weiter erheblich reduzieren. Ein wichtiger Meilenstein auf diesem Weg ist die Reduzierung der Emissionen in der Nutzungsphase unserer Produkte (Scope 3.11) – die den größten Anteil unseres gesamten CO<sub>2</sub>-Fußabdrucks ausmachen – um 15 Prozent von 2019 bis 2030.

Als global agierendes Unternehmen leisten wir unseren Beitrag zur Erreichung der UN-Ziele für eine nachhaltige Entwicklung. Dazu gehört, dass wir unseren Mitarbeiterinnen und Mitarbeitern sehr gute Arbeitsbedingungen bieten und eine offene, vertrauensvolle sowie kreativitätsfördernde Unternehmenskultur pflegen, die von gegenseitigem Respekt und Fairness geprägt ist.

Unser gemeinsames Zuhause zu retten, ist ein Wettlauf gegen die Zeit. Deshalb entwickeln wir unsere ehrgeizigen Ziele unentwegt weiter und bauen unser Engagement kontinuierlich aus.



# Ein **ganzheitlicher** Nachhaltigkeitsansatz

Mit diesen Versprechen wollen wir unseren eingeschlagenen Weg fortsetzen

## **Nachhaltigkeit auf allen Ebenen verwirklichen**

Wir arbeiten kontinuierlich daran, Nachhaltigkeit zu einem essenziellen Bestandteil in jeder Phase des Produktlebenszyklus zu machen – in der gesamten Wertschöpfungskette und insbesondere in der Nutzungsphase bei unseren Kundinnen und Kunden.

## **Geräte herstellen, die keine Spuren hinterlassen**

Unser Anspruch ist es, die besten Produkte und Dienstleistungen mit den geringstmöglichen Auswirkungen auf die Umwelt zu entwickeln – mit dem Ziel, dass diese vollständig CO<sub>2</sub>-neutral sind.

## **Um Abfall zu vermeiden, geben wir alten Geräten neues Leben**

Unser Ziel ist es, eine zirkuläre Wertschöpfungskette mit Net-Zero Waste zu erschaffen, in der alle Materialien, die in unseren Geräten verwendet werden, am Ende ihres Lebenszyklus in den Kreislauf zurückkehren.

## Unser Weg dorthin: ein ganzheitlicher Nachhaltigkeitsansatz

Um uns stetig zu verbessern, schauen wir auf den gesamten Lebenszyklus unserer Produkte und haben den Anspruch, in allen Bereichen immer nachhaltiger zu werden. Dazu gehören auch Services und Geschäftsmodelle, die unsere Kundinnen und Kunden dabei unterstützen, ihren Alltag nachhaltiger zu gestalten.

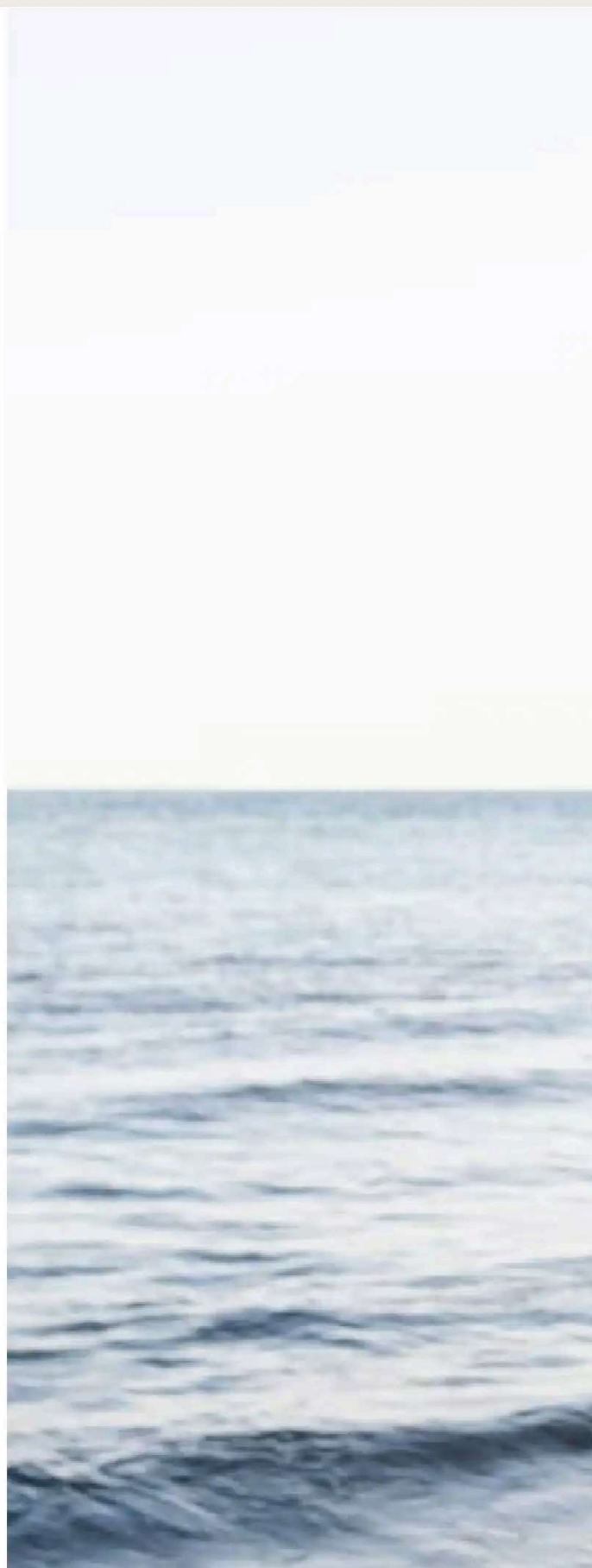
Aus unserer langen Erfahrung wissen wir: Große Herausforderungen meistert man nicht allein. Deshalb stimmen wir unsere Nachhaltigkeitsziele mit den unterschiedlichen Gruppen unserer Stakeholder ab und schaffen einen gemeinsamen Nutzen für alle Beteiligten. Wir wollen beim Thema Nachhaltigkeit führend sein. Das erreichen wir nur, indem wir eng mit unseren Partnern zusammenarbeiten und wenn sich diese genauso für eine nachhaltige Zukunft einsetzen wie wir.

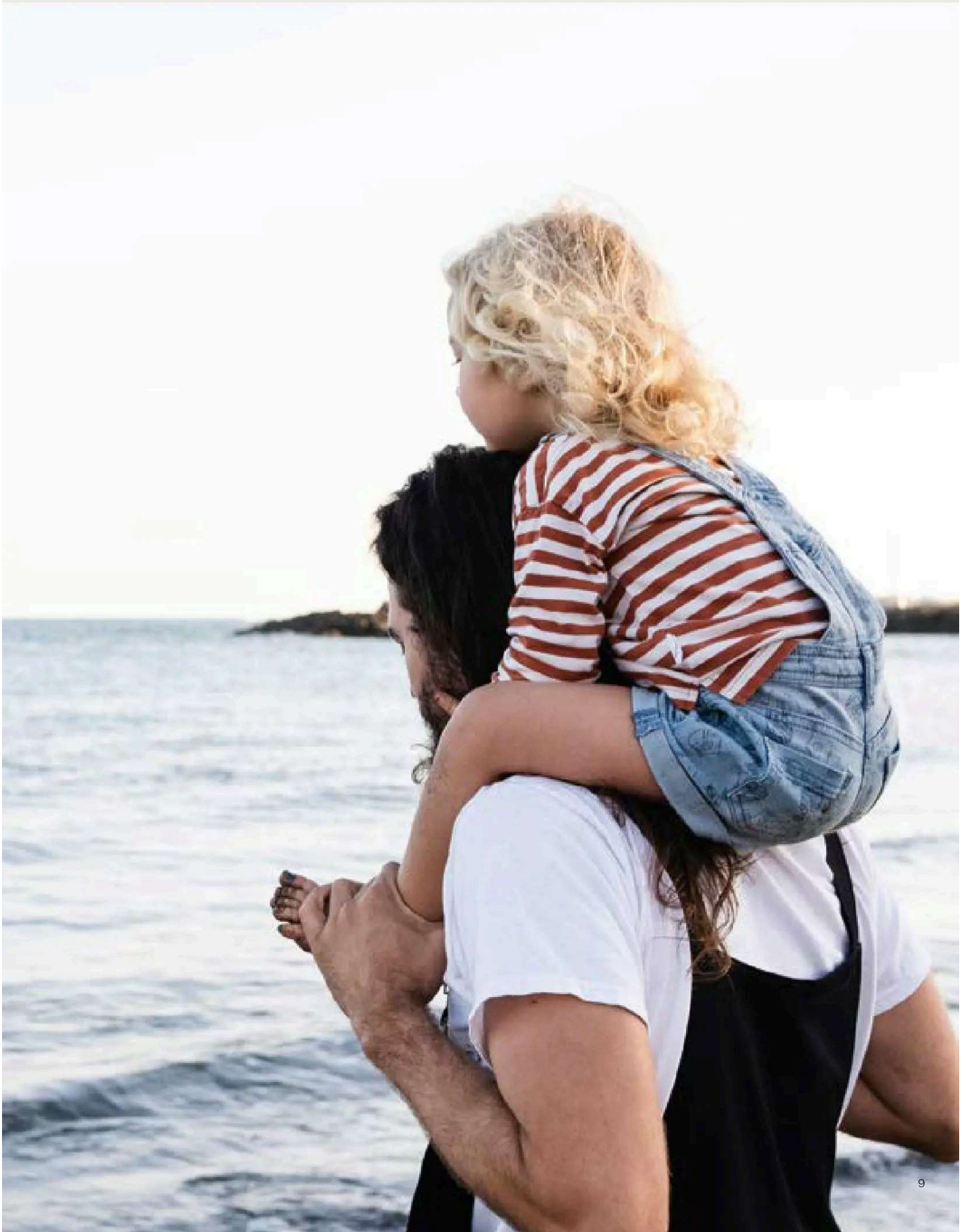
Als Unternehmen, das sich stetig verbessern will, haben wir längst verstanden: Der Weg zu nachhaltigem Handeln in allen Unternehmensbereichen ist eine komplexe Herausforderung, für die es keine einfachen Lösungen gibt. Unsere Philosophie „Immer Besser“ motiviert uns, für Fortschritt zu sorgen. Wir lassen neueste Erkenntnisse und Anforderungen in unsere Arbeit einfließen und nutzen damit verbundene neue Chancen.

„Immer Besser“ heißt für uns auch, immer bessere und intelligentere Geräte herzustellen – damit jedes Zuhause, in dem unsere Produkte zum Einsatz kommen, nachhaltiger wird. Von einer Generation zur nächsten. Denn nur gemeinsam können wir damit beginnen, die Herausforderungen, vor denen die Welt steht, zu bewältigen.

Wir nennen das „Immer Besser für den Planeten“, unser einziges Zuhause.

Weiteres zum Thema Nachhaltigkeit bei Miele und unseren Produkten können Sie unter [miele.com/nachhaltigkeit](https://www.miele.com/nachhaltigkeit) erfahren.







# Nachhaltiges Leben und Kochen mit Miele

## Hausgerätevernetzung Miele@home\* und Miele App\*\*

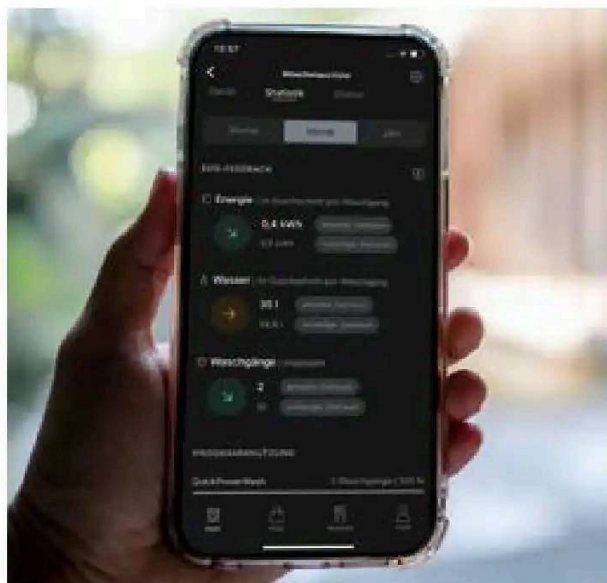
### Hausgerätevernetzung mit Miele@home\*

Clever vernetzt: Mit unserem innovativen System Miele@home\* schöpfen Sie das Potential Ihrer Miele Geräte voll aus und machen Ihren Alltag noch smarter. Alle intelligenten Miele Hausgeräte lassen sich komfortabel und sicher vernetzen. Die Bedienung ist einfach – ob mit der Miele App\*\*, per Sprachsteuerung oder durch die Integration in bestehende Smart Home Lösungen. Die Vernetzung erfolgt über den heimischen WLAN-Router und die Miele Cloud.



Entdecken Sie alle Möglichkeiten der Miele App\*\*: [miele.de/mieleathome](https://miele.de/mieleathome)

Laden Sie die Miele App\*\* jetzt herunter.



Geld sparen und nachhaltig handeln

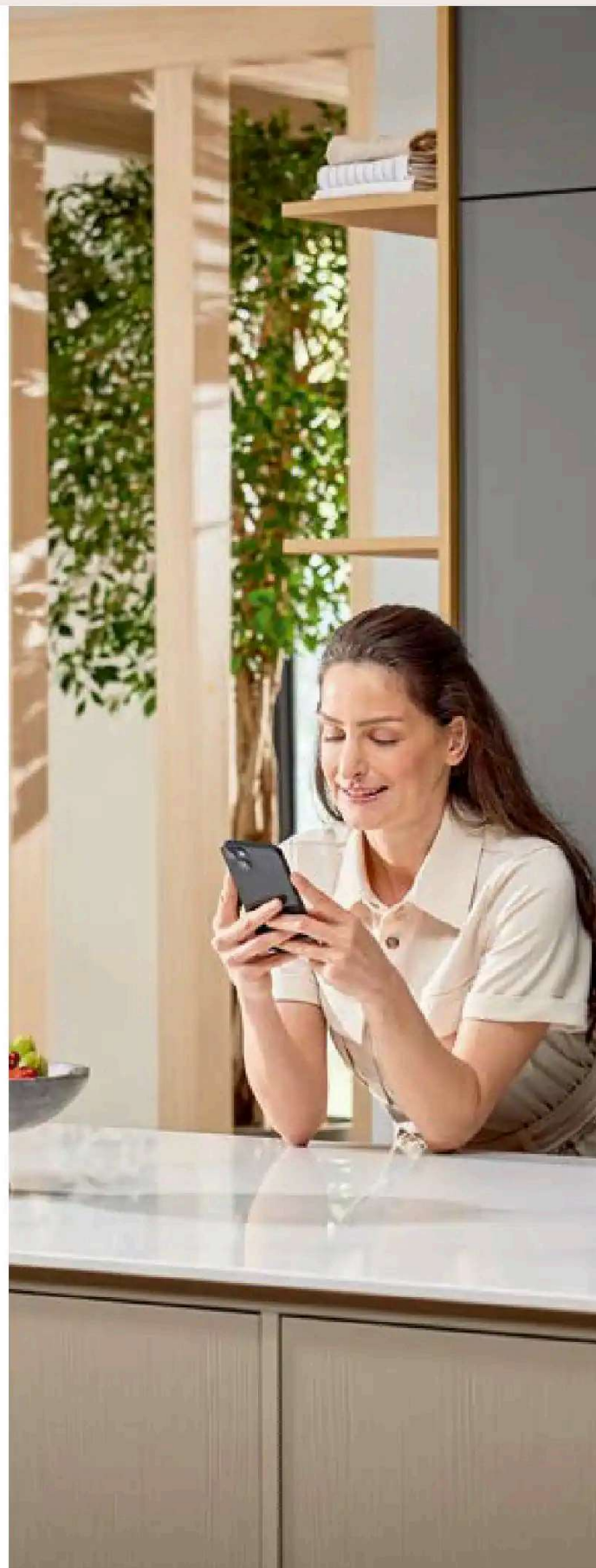
### Consumption Dashboard\*

Transparenter Überblick zugunsten der Nachhaltigkeit

Den Energie- und Wasserverbrauch immer im Blick, indem Sie Ihre Waschmaschine oder Ihren Geschirrspüler mit der Miele App\*\* verbinden: Mit dem Consumption Dashboard lassen sich Ihre Verbräuche in Echtzeit abfragen. Erhalten Sie Tipps wie Sie künftig noch mehr Kosten und Ressourcen sparen.

\* Zusätzliches digitales Angebot von Miele & Cie. KG. Mit dem System Miele@home werden alle smarten Anwendungen möglich. Der Funktionsumfang kann je nach Modell und Land variieren.

\*\* Verfügbar für ein mobiles Endgerät. Die Mindestanforderungen entnehmen Sie den Angaben aus dem App Store.





## Für umweltfreundlichen Genuss

### Nachhaltig kochen

Ökologisch kochen ist mehr als Gemüse dämpfen. Haben Sie zum Beispiel schon mal einen Kaffeesatzkuchen gebacken? Das Miele Jubiläum feiern wir mit besonders nachhaltigen Rezepten wie diesem außergewöhnlichem Kuchenrezept und vielen mehr in der Miele App\*\*.



Kaffeesatzkuchen



Alles von der Karotte



Brotsalat



Dreierlei Blumenkohl

Entdecken Sie mit der Miele App\*\*, wie Sie umweltbewusst kochen können, erhalten Sie leckere Inspirationen, aber auch Unterstützung bei der Vermeidung von Lebensmittelverschwendung durch unsere Koch- und Aufbewahrungstipps.



Nachhaltiges Kochen beginnt bei bewussten Kaufentscheidungen zugunsten von biologischen, saisonalen und regionalen Produkten, die Sie optimal lagern und lange frisch halten können mit den Miele Frischesystemen wie DailyFresh, PerfectFresh und PerfectFresh Active.



Welches Lebensmittel wird in welchem Fach Ihres Kühlschranks am besten gelagert? Tipps zur optimalen Lagerung für lange Frische und dem perfekten Erhalt von Geschmack, erhalten Sie in der Miele App\*\*.



Dank der Oberflächenveredelung Perfect-Clean benötigen die meisten Lebensmittel kein zusätzliches Backpapier. Wischen Sie das Miele Backblech einfach mit etwas Spülmittel und lauwarmem Wasser ab.

# Kostenlose **Garantieverlängerung** 125 Gala Edition



Als **Dankeschön** für den Kauf eines Jubiläumsmodells **125 Gala Edition** im Rahmen unserer 125 Jahre Miele Jubiläumsaktion schenkt Miele Ihnen eine 125-wöchige Anschlussversicherung von unserem Kooperationspartner WERTGARANTIE SE an die üblichen zwei Jahre Miele Garantie.

Nach dem Kauf aktivieren Sie die 125-wöchige Garantieverlängerung in der Miele App:

- Die Miele App wird geöffnet oder zunächst heruntergeladen. Bitte folgen Sie den Anweisungen in der Miele App, um Ihr neues Miele Gerät anzumelden und die 125 Wochen Garantieverlängerung (Garantieverlängerung Plus) von WERTGARANTIE SE zu aktivieren.

Haben Sie Fragen zur Gerätevernetzung oder zur Aktivierung der 125 Wochen Garantieverlängerung besuchen Sie [miele.de/125-faq](https://miele.de/125-faq)

Die Vertrags- und Versicherungsbedingungen der Garantieverlängerung finden Sie unter [miele.de/125jahre-aktionsbedingungen](https://miele.de/125jahre-aktionsbedingungen). Bitte beachten Sie, dass die Garantieverlängerung innerhalb von 30 Tagen nach dem Kauf des Geräts in der Miele App aktiviert werden muss.



# Garantieverlängerung **Plus**

125  
Years

## Miele Garantie für Jubiläumsmodelle 125 Edition und 125 Gala Edition

### 125 Edition

Beim Kauf eines Jubiläumsmodells **125 Edition** erhalten Sie eine **2-jährige Miele Garantie** für ihr Gerät.

### 125 Gala Edition +125 Wochen

Beim Kauf eines Jubiläumsmodells **125 Gala Edition** erhalten Sie eine **2-jährige Miele Garantie** für Ihr Gerät und zusätzlich eine **Garantieverlängerung von weiteren 125 Wochen**.

## Garantieverlängerung Plus – Optionale Garantieverlängerung auf 5 Jahre oder 10 Jahre

Möchten Sie eine noch weitergehende Sicherung für Ihr Miele Haushaltsgerät, bieten wir mit unserem Versicherungspartner WERTGARANTIE SE eine käuflich erwerbende Verlängerung der Garantie auf 5 Jahre oder 10 Jahre an. (Garantieverlängerung Plus)

Als Besonderheit gibt es im 125. Jubiläumsjahr von Miele bei Erwerb der 10-jährigen Garantieverlängerung Plus, **5 Monate Garantie von Miele zusätzlich**. So werden aus den den 10 Jahren Garantie (120 Monate), 125 Monate Garantie für Sie.

Alle Details zur Garantieverlängerung Plus erhalten Sie unter [miele.de/garantieverlaengerung](https://miele.de/garantieverlaengerung) oder scannen Sie den QR Code.





# Küchen-Einbaugeräte Designlinie ArtLine

125 Gala Edition



**Designlinie ArtLine**  
Maximal reduziert | grifflos | perfekt integriert

## Designlinie ArtLine in neuer Farbgebung

Für alle, die pures Design lieben: Unsere etablierte Designlinie ArtLine mit den grifflosen Küchen-Einbaugeräten gibt es jetzt in einer neuen, eleganten Materialfarbe: **Obsidianschwarz matt**. Lassen Sie sich begeistern von diesem ganz besonderem Gerätedesign. Zeitlos und elegant wie nur die Farbe schwarz sein kann. Die neue Farbe Obsidianschwarz matt bieten wir Ihnen mit über eine Vielzahl von Küchen-Einbaugeräten an. Kombinieren Sie dazu einen vollintegrierten Geschirrspüler oder wählen Sie als besondere Variante unsere neue Geschirrspüler Glasfront in Obsidianschwarz matt.



Black Gnocchi mit Schwertfisch und Chorizo



Black Burger



Genussvolle Speisen so elegant wie das Design unserer neuen mattschwarzen Küchen-Einbaugeräte.

Lassen Sie sich geschmacklich verwöhnen von unseren neuesten Rezepten, die sogar optisch passend zum neuen mattschwarzen Küchen-Einbaugeräte Design kreiert wurden. Jetzt für Sie zum Entdecken und Nachkochen in der Miele App.

Black Macarons



Black Brownies



# Backöfen und Backöfen mit Mikrowelle

## 125 Gala Edition



### Klimagaren<sup>1</sup>

Professionelle Ergebnisse erreichen Sie ganz einfach mit Feuchteunterstützung: Beim Klimagaren werden Dampfstöße in den Garraum abgegeben. Verschiedene Betriebsarten werden so mit Feuchtigkeit kombiniert – für bestmögliche Back- und Bratergebnisse. Fleisch wird innen zart und saftig und erhält eine appetitliche Kruste. Brötchen und Brot werden innen locker, von außen gleichmäßig gebräunt und knusprig und schmecken damit wie frisch vom Bäcker. Besonders komfortabel: Die Dampfstöße können Sie zeitlich programmieren und agieren damit ganz flexibel. Auch verschiedene Automatikprogramme nutzen Klimagaren für beste Ergebnisse

<sup>1</sup> mit patentierter Ansaugvorrichtung  
Patent: EP 2 190 295 B1  
<sup>2</sup> Patent: EP 1 714 083 B1  
<sup>3</sup> Patent: EP 1 345 474 B1  
Ausstattung modellabhängig





**TasteControl<sup>2</sup>**

Die automatische Schnellabkühlung verhindert ungewolltes Nachgaren und kann auf Wunsch die Speisen warmhalten.



**Speisethermometer**

Fisch und Fleisch gradgenau garen: Die Restzeitanzeige informiert Sie, wenn Ihre Speisen fertig sind.



**Pyrolyse-Ausstattung und PyroFit-Zubehör\***

Komfortabler geht's nicht: Bei hohen Temperaturen sorgt Pyrolyse dafür, dass sich sämtliche Speiserückstände von den Oberflächen im Garraum lösen und zu Asche zerfallen – Ihr Ofen reinigt sich von selbst! Dank PyroFit lassen sich Back- und Bratroste, Aufnahme- gitter und FlexiClipVollauszüge bei diesem Vorgang ebenso reinigen. Anschließend kann die entstandene Asche leicht mit einem Tuch vom Garraumboden entfernt werden.

## Backöfen mit Mikrowelle



**3 in 1**

Mikrowellen-, Backofen- und Kombibetrieb für eine ideale Zubereitung von Lebensmitteln in nur einem Gerät



**Quick & Gentle**

Perfekte Ergebnisse in kürzester Zeit: Dank Inverter-Technologie wird die Mikrowellenleistung stufenlos reguliert. Kombinieren Sie konventionelle Hitze mit Mikrowellen für mehr Flexibilität beim Kochen im Alltag



**Edelstahl-Garraum mit patentierter Leinenstruktur<sup>3</sup>**

Leichte Reinigung: Die spezielle Oberfläche mit Leinenstruktur ist kratzunempfindlich und PerfectClean veredelt

# Backöfen

## Produktübersicht



Lieferbar voraussichtlich ab April 2024

Typ-/Verkaufsbezeichnung	H 7464 BPX 125 Gala Edition	H 7860 BPX 125 Gala Edition	H 7440 BPX 125 Gala Edition	H 7840 BPX 125 Gala Edition
<b>Bauform und Design</b>				
Grifflos	•	•	•	•
<b>Genussvorteile</b>				
TasteControl	•	•	•	•
Vorheizen	•	•	•	•
Speisethermometer	mit Kabel	kabellos	–	kabellos
Crisp function	•	•	•	•
<b>Betriebsarten</b>				
Automatikprogramme	über 35	über 75	über 40	über 75
Bratautomatik	•	•	•	•
Eco-Heißluft	•	•	•	•
Grillbetriebsarten	•	•	•	•
Heißluft Plus	•	•	•	•
Intensivbacken	•	•	•	•
Klimagaren	•	•	•	•
Niedertemperaturgaren	–	•	–	•
Ober-/Unterhitze	•	•	•	•
Unterhitze	•	•	–	–
Spezialanwendungen	–	•	–	•
<b>Bedienkomfort</b>				
Vernetzung mit Miele@home	•	•	•	•
Display	DirectSensor	M Touch	DirectSensor	M Touch
Annäherungssensor MotionReact	–	•	–	•
Kamera im Garraum	–	•	–	•
SoftOpen	•	•	•	•
Zeitfunktionen	•	•	•	•
<b>Effizienz und Nachhaltigkeit</b>				
Energieeffizienzklasse (A+++ – D)	A+	A+	A++	A++
Automatische Restwärmenutzung	•	•	•	•
<b>Pflegekomfort</b>				
Pyrolytische Selbstreinigung	•	•	•	•
Katalysator	•	•	•	•
<b>Sicherheit</b>				
Gerätekühlsystem mit kühler Front	•	•	•	•
Sicherheitsausschaltung	•	•	•	•
<b>Technische Daten</b>				
Garraumvolumen in l	76	76	49	49
Anzahl der Einschubebenen	5	5	3	3
Garraumbeleuchtung	1 LED-Spot	BrilliantLight	1 LED-Spot	BrilliantLight
Temperaturen in °C	30–300	30–300	30–300	30–300
Nischenmaße (B x H x T) in mm	560-568 x 590-595 x 550	560-568 x 590-595 x 550	560-568 x 450-452 x 550	560-568 x 450-452 x 550
Gesamtanschlusswert in kW	3,60	3,70	3,20	3,20
Absicherung in A	16	16	16	16
Phasenanzahl	1	1	1	1
<b>Mitgeliefertes Zubehör</b>				
Backblech mit PerfectClean	1	1	1	1
Universalblech mit PerfectClean	1	1	1	1
Back- und Bratrost PyroFit	1	1	1	1
FlexiClip-Vollauszug PyroFit	1	1	1	1
Kochbuch	•	•	•	•
<b>Unverbindliche Servicepreis-Empfehlung in EUR inkl. MwSt.</b>				
Obsidianschwarz matt	2.869,–	4.369,–	2.879,–	4.369,–



# Backöfen mit Mikrowelle

## Produktübersicht

125  
Years



Lieferbar voraussichtlich ab April 2024

Typ-/Verkaufsbezeichnung	H 7440 BMX 125 Gala Edition	H 7840 BMX 125 Gala Edition
<b>Bauform und Design</b>		
Grifflos	•	•
<b>Genussvorteile</b>		
Quick & Gentle	•	•
Vorheizen	•	•
Speisethermometer	–	mit Kabel
Warmhalten	•	•
Crisp function	–	•
<b>Betriebsarten</b>		
Auftauen	•	•
Automatikprogramme	über 40	über 75
Bratautomatik	•	•
Grillbetriebsarten	•	•
Heißluft Plus	•	•
Intensivbacken	–	•
Niedertemperaturgaren	–	•
Mikrowelle	•	•
Mikrowelle mit Bratautomatik	•	•
Mikrowelle mit Grill	•	•
Mikrowelle mit Heißluft Plus	•	•
Mikrowelle mit Umluftgrill	•	•
Ober-/Unterhitze	–	•
Unterhitze	–	•
Spezialanwendungen	•	•
<b>Bedienkomfort</b>		
Vernetzung mit Miele@home	•	•
Display	DirectSensor	M Touch
Annäherungssensor MotionReact	–	•
SoftOpen	•	•
Popcorn-Funktion	•	•
Zeitfunktionen	•	•
Vorschlag Mikrowellenleistung	•	•
Quick-Mikrowelle	•	•
<b>Effizienz und Nachhaltigkeit</b>		
Automatische Restwärmenutzung	•	•
<b>Pflegekomfort</b>		
Edelstahl-Garraum mit Leinenstruktur und PerfectClean	•	•
<b>Sicherheit</b>		
Gerätekühlsystem mit kühler Front	•	•
Sicherheitsausschaltung	•	•
<b>Technische Daten</b>		
Garraumvolumen in l	43	43
Anzahl der Einschubebenen	3	3
Garraumbeleuchtung	1 LED-Spot	1 LED-Spot
Temperaturen in °C	30–250	30–250
Mikrowellenleistungsstufen in W	80/150/300/450/600/850/1000	80/150/300/450/600/850/1000
Nischenmaße (B x H x T) in mm	560-568 x 450-452 x 550	560-568 x 450-452 x 550
Gesamtanschlusswert in kW	2,70	3,20
Absicherung in A	16	16
Phasenzahl	1	1
<b>Mitgeliefertes Zubehör</b>		
Back- und Bratrost mit PerfectClean	1	1
Glasschale	1	2
Kochbuch	•	•
<b>Unverbindliche Servicepreis-Empfehlung in EUR inkl. MwSt.</b>		
Obsidianschwarz matt	2.569,-	3.439,-

# Backöfen

125 Edition







#### FlexiClip Vollauszüge

Mit den praktischen FlexiClip-Vollauszügen können Sie das Gargut aus dem heißen Garraum einfach und sicher herausziehen, wenden oder entnehmen. Setzen Sie die FlexiClip-Vollauszüge je nach Bedarf ganz einfach auf der gewünschten Einschubene ein.

#### PerfectClean

Spielend leicht säubern. Der Garraum Ihres Backofens ist mit einer Oberflächenveredelung mit einzigartigem Antihafteffekt versehen – Speiserückstände und hartnäckige Verschmutzungen können Sie so mit einer Spülmittellaugung einfach mit einem Wisch entfernen. Dadurch sparen Sie kostbare Zeit bei der Reinigung, die Sie anderweitig nutzen können.



#### Pyrolytische Selbstreinigung

Komfortabler geht's nicht: Bei hohen Temperaturen sorgt Pyrolyse dafür, dass sich sämtliche Speiserückstände von den Oberflächen im Garraum lösen und zu Asche zerfallen – Ihr Ofen reinigt sich von selbst! Anschließend kann die entstandene Asche leicht mit einem Tuch vom Garraumboden entfernt werden.



Ausstattung modellabhängig



Bei den Backöfen 125 Edition als  
Gratisbeigabe dabei:

Gourmet Back- und AirFry-Blech  
geloht HBBL 71 und Grill- und  
Bratblech HGBB 71

Wert: 198,- Euro



# Backöfen

## 125 Edition



### Gesunder Genuss mit AirFry

Perfekte Pommes kommen jetzt aus den Miele Backöfen 125 Edition mit der neuen Betriebsart AirFry. Mit AirFry können nicht nur perfekte Pommes, sondern auch viele weitere Spezialitäten wie z.B. Backkartoffeln, Grillgemüse perfekt zubereiten. Schauen Sie z.B. das Rezept auf dieser Seite an.

### Automatikprogramme

Leckere Gerichte im Handumdrehen: Ob Brot, Kuchen oder Fleisch – alles wird vollautomatisch zubereitet.

## Falafel mit Joghurdip



### Einstellungen Weitere Programme | AirFry

Temperatur: 210 °C  
Garzeit: 18 Minuten  
Ebene: 2

### Zutaten Für die Falafel

2 l Wasser  
250 g Kichererbsen | getrocknet  
20 g Petersilien | gehackt  
2 Zwiebeln | fein gewürfelt  
2 Knoblauchzehen | fein gehackt  
2 EL Zitronensaft  
1 EL Olivenöl  
50 g Sesammas (Tahin)  
1 TL Koriander, gemahlen  
1 TL Oregano  
0,5 TL Ras el Hanout  
1 TL Kreuzkümmel  
1,5 TL Salze  
1 Msp. Pfeffer  
1 Msp. Chilipulver  
60 g Weizenmehle, Type 405  
1 TL Backpulver

### Für den Joghurdip

500 g Joghurt, 3,5 % Fett  
100 g Frischkäse  
1 EL Sesammas (Tahin)  
3 EL Zitronensaft  
20 g Petersilien | gehackt  
  
1 Prise Salz  
1 Prise Pfeffer

### Zubereitungsschritte

- 1 Kichererbsen mindestens 12 Stunden in Wasser einweichen.
- 2 Für den Joghurdip alle Zutaten gut verrühren und kühlstellen.
- 3 Kichererbsen durch ein Sieb abgießen.
- 4 Petersilie, Zwiebeln, Knoblauch, Zitronensaft, Öl, Tahin und die Gewürze in den Mixer geben. Nach und nach die Kichererbsen hinzugeben. Dabei zwischendurch den Teig mit einem Esslöffel umrühren.
- 5 Den Teig in eine Schüssel füllen. Mehl und Backpulver vermischen und unter den Teig kneten. Aus dem Teig 24 Kugeln formen. Die Kugeln in der Hand etwas flach drücken und auf das AirFry-Blech legen. Anschließend in den Garraum geben und goldbraun backen.



# Backöfen

## Produktübersicht

125  
Years

### Gratis Beigabe



- Gourmet Back- und AirFry-Blech gelocht HBBL 71
- Gutschein für Grill- und Bratblech HGBB 71



Typ-/Verkaufsbezeichnung	H 2861-1 B 125 Edition	H 2861-1 BP 125 Edition	H 2861-1 B 125 Edition	H 2861-1 BP 125 Edition
<b>Bauform und Design</b>				
Grifflos	–	–	–	–
<b>Betriebsarten</b>				
AirFry	•	•	•	•
Automatikprogramme	über 15	über 15	über 15	über 15
Eco-Heißluft	•	•	•	•
Grillbetriebsarten	•	•	•	•
Heißluft Plus	•	•	•	•
Intensivbacken	•	•	•	•
Oben-/Unterhitze	•	•	•	•
Unterhitze	•	–	•	–
<b>Bedienkomfort</b>				
Vernetzung mit Miele@home	•	•	•	•
Display	EasyControl Plus	EasyControl Plus	EasyControl Plus	EasyControl Plus
SoftOpen	•	•	•	•
SoftClose	•	•	•	•
Zeitfunktionen	•	•	•	•
<b>Effizienz und Nachhaltigkeit</b>				
Energieeffizienzklasse (A+++ – D)	A+	A+	A+	A+
<b>Pflegekomfort</b>				
Edelstahl/CleanSteel-Oberfläche	–	–	•	•
Garraum mit PerfectClean und katalytischer Rückwand	•	–	•	–
Pyrolytische Selbstreinigung	–	•	–	•
<b>Sicherheit</b>				
Gerätekühlsystem mit kühler Front	•	•	•	•
Sicherheitsausschaltung	•	•	•	•
<b>Technische Daten</b>				
Garraumvolumen in l	76	76	76	76
Anzahl der Einschubebenen	5	5	5	5
Garraumbelichtung	1 Halogen-Spot	1 Halogen-Spot	1 Halogen-Spot	1 Halogen-Spot
Temperaturen in °C	30–300	30–300	30–300	30–300
Nischenmaße (B x H x T) in mm	560-568 x 590-595 x 550	560-568 x 590-595 x 550	560-568 x 590-595 x 550	560-568 x 590-595 x 550
Gesamtanschlusswert in kW	3,50	3,60	3,50	3,60
Absicherung in A	16	16	16	16
Phasenzahl	1	1	1	1
<b>Mitgeliefertes Zubehör</b>				
PerfectClean-Backblech gelocht	1	1	1	1
Gutschein für HGBB 71	•	•	•	•
Backblech mit PerfectClean	1	1	1	1
Universalblech mit PerfectClean	1	1	1	1
Back- und Bratrost	1	1	1	1
FlexiClip-Vollauszug	1	1	1	1
<b>Unverbindliche Servicepreis-Empfehlung in EUR inkl. MwSt.</b>				
Obsidianschwarz	1.099,–	1.399,–	–	–
Edelstahl/CleanSteel	–	–	1.099,–	1.399,–

# Dampfbacköfen

## 125 Gala Edition



Exklusiv  
bei Miele

### Combigaren

Genuss pur: Perfekte Ergebnisse durch die %-genaue Kombination von trockener und feuchter Hitze über mehrere Garschritte.



Exklusiv  
bei Miele

### HydroClean<sup>1</sup>

Strahlend sauber: Dank HydroClean reinigt sich der Garraum Ihres Miele Dampfbackofens vollkommen automatisch.





**Mix & Match**

Schnell & gesund: Verschiedene Lebensmittel gleichzeitig auf einem Teller combigaren oder erhitzen.



**Automatisches Menügaren**

Auf den Punkt gegart: Verschiedene Lebensmittel gleichzeitig mit Dampf zubereiten.



**Motorisch öffnende Liftblende mit SoftClose<sup>2</sup>**

Komfortabel: Öffnen und schließen Sie die Liftblende per Fingertipp – dahinter finden Sie den Wassertank.

# Dampfbacköfen

## Produktübersicht



Lieferbar voraussichtlich ab April 2024

Typ-/Verkaufsbezeichnung	DGC 7460 HCX Pro 125 Gala Edition	DGC 7465 HCX Pro 125 Gala Edition	DGC 7860 HCX Pro 125 Gala Edition	DGC 7865 HCX Pro 125 Gala Edition
<b>Design</b>				
Grifflos	•	•	•	•
<b>Genussvorteile</b>				
Klimasensor	•	•	•	•
Mix & Match	•	•	•	•
Speisethermometer	–	–	kabellos	kabellos
Automatikprogramme	über 200	über 200	über 200	über 200
<b>Betriebsarten</b>				
Combigaren	•	•	•	•
Dampfgaren	•	•	•	•
Sous-vide	•	•	•	•
Gourmet Braten	•	•	•	•
Heißluft Plus	•	•	•	•
Ober-/Unterhitze	•	•	•	•
<b>Bedienkomfort</b>				
Vernetzung mit Miele@home	•	•	•	•
Display	DirectSensor	DirectSensor	M Touch	M Touch
Annäherungssensor MotionReact	–	–	•	•
SoftOpen	•	•	•	•
MultiLingua	•	•	•	•
Motorische Liftblende	•	•	•	•
Mengenunabhängiges Garen	•	•	•	•
Automatisches Menügaren	•	•	•	•
Zeitfunktionen	•	•	•	•
Eigene Programme	20	20	20	20
<b>Effizienz und Nachhaltigkeit</b>				
Energieeffizienzklasse (A+++ – D)	A+	A+	A+	A+
<b>Pflegekomfort</b>				
Edelstahl-Garraum mit Leinenstruktur	•	•	•	•
Externer Dampferzeuger	•	•	•	•
HydroClean	•	•	•	•
Pflegeprogramme	•	•	•	•
<b>Dampftechn. / Wasserversorgung</b>				
DualSteam	•	•	•	•
Frischwassertank hinter Liftblende	•	–	•	–
DirectWater plus	–	•	–	•
<b>Sicherheit</b>				
Gerätekühlsystem mit kühler Front	•	•	•	•
Sicherheitsausschaltung	•	•	•	•
<b>Technische Daten</b>				
Garraumvolumen in l	67	67	67	67
Garraumbeleuchtung	BrilliantLight	BrilliantLight	BrilliantLight	BrilliantLight
Temperaturen Backofenbetrieb in °C	30–230	30–230	30–230	30–230
Temperaturen Dampfgarbetrieb in °C	40–100	40–100	40–100	40–100
Nischenmaße (B x H x T) in mm	560-568 x 590-595 x 550	560-568 x 590-595 x 550	560-568 x 590-595 x 550	560-568 x 590-595 x 550
Gesamtanschlusswert in kW	3,45	3,45	3,45	3,40
Absicherung in A	16	16	16	16
<b>Mitgeliefertes Zubehör</b>				
Universalblech mit PerfectClean	1	1	1	1
Back- und Bratrost mit PerfectClean	1	1	1	1
PerfectClean-FlexiClip-Vollauszug	–	–	1	1
Herausnehmbare Aufnahmegitter	1	1	1	1
Gelochte Edelstahl-Garbehälter	1	1	2	2
Ungelochte Edelstahl-Garbehälter	1	1	1	1
Kochbuch	•	•	•	•
<b>Unverbindliche Servicepreiseempfehlung in EUR inkl. MwSt.</b>				
Obsidianschwarz matt	<b>3.899,-</b>	<b>3.999,-</b>	<b>5.249,-</b>	<b>5.449,-</b>



# Dampfbacköfen

## Produktübersicht

125  
Years



Lieferbar voraussichtlich ab April 2024

Typ-/Verkaufsbezeichnung	DGC 7440 HCX Pro 125 Gala Edition	DGC 7445 HCX Pro 125 Gala Edition	DGC 7840 HCX Pro 125 Gala Edition	DGC 7845 HCX Pro 125 Gala Edition
<b>Design</b>				
Grifflos	•	•	•	•
<b>Genussvorteile</b>				
Klimasensor	•	•	•	•
Mix & Match	•	•	•	•
Speisethermometer	–	–	kabellos	kabellos
Automatikprogramme	über 200	über 200	über 200	über 200
<b>Betriebsarten</b>				
Combigaren	•	•	•	•
Dampfgaren	•	•	•	•
Sous-vide	•	•	•	•
Gourmet Braten	•	•	•	•
Heißluft Plus	•	•	•	•
Ober-/Unterhitze	•	•	•	•
<b>Bedienkomfort</b>				
Vernetzung mit Miele@home	•	•	•	•
Display	DirectSensor	DirectSensor	M Touch	M Touch
Annäherungssensor MotionReact	–	–	•	•
SoftOpen	•	•	•	•
MultiLingua	•	•	•	•
Motorische Liftblende	•	•	•	•
Mengenunabhängiges Garen	•	•	•	•
Automatisches Menügaren	•	•	•	•
Zeitfunktionen	•	•	•	•
Eigene Programme	20	20	20	20
<b>Effizienz und Nachhaltigkeit</b>				
Energieeffizienzklasse (A+++ – D)	A+	A+	A+	A+
<b>Pflegekomfort</b>				
Edelstahl-Garraum mit Leinenstruktur	•	•	•	•
Externer Dampferzeuger	•	•	•	•
HydroClean	•	•	•	•
Pflegeprogramme	•	•	•	•
<b>Dampftechn. / Wasserversorgung</b>				
DualSteam	•	•	•	•
Frischwassertank hinter Liftblende	•	–	•	–
DirectWater plus	–	•	–	•
<b>Sicherheit</b>				
Gerätekühlsystem mit kühler Front	•	•	•	•
Sicherheitsausschaltung	•	•	•	•
<b>Technische Daten</b>				
Garraumvolumen in l	47	47	47	47
Garraumbeleuchtung	BrilliantLight	BrilliantLight	BrilliantLight	BrilliantLight
Temperaturen Backofenbetrieb in °C	30–230	30–230	30–230	30–230
Temperaturen Dampfgarbetrieb in °C	40–100	40–100	40–100	40–100
Nischenmaße (B x H x T) in mm	560-568 x 450-452 x 550	560-568 x 450-452 x 550	560-568 x 450-452 x 550	560-568 x 450-452 x 550
Gesamtanschlusswert in kW	3,40	3,40	3,40	3,40
Absicherung in A	16	16	16	16
<b>Mitgeliefertes Zubehör</b>				
Universalblech mit PerfectClean	1	1	1	1
Back- und Bratrost mit PerfectClean	1	1	1	1
PerfectClean-FlexiClip-Vollauszug	–	–	1	1
Herausnehmbare Aufnahmegitter	1	1	1	1
Gelochte Edelstahl-Garbehälter	1	1	2	2
Ungelochte Edelstahl-Garbehälter	1	1	1	1
Kochbuch	•	•	•	•
<b>Unverbindliche Servicepreiseempfehlung in EUR inkl. MwSt.</b>				
Obsidianschwarz matt	3.299,-	3.399,-	4.649,-	4.749,-

# Kochfelder

## 125 Edition und 125 Gala Edition

### MattFinish

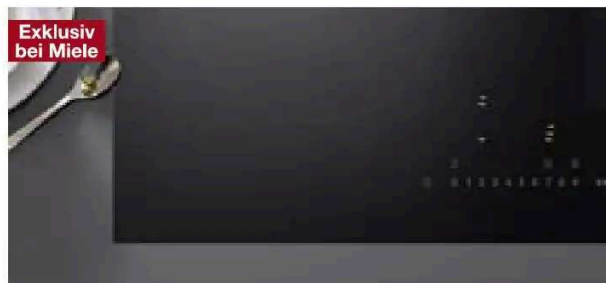
MattFinish ist die moderne mattschwarze Oberfläche im edlen Design, die sich harmonisch in zeitgemäße Küchen integriert.

Die edle mattschwarze Oberfläche MattFinish mit Antifingerprint-Effekt ist einzigartig in ihrem Design und sorgt für ein überzeugendes Erscheinungsbild und dauerhaft sauberen Look. Dabei ist die Oberfläche gleichzeitig robust und bietet eine hohe Widerstandsfähigkeit gegen Kratzer.



### SmartSelect White

Schnell und intuitiv: Die Leistungsstufen lassen sich für jede Kochzone direkt einstellen.

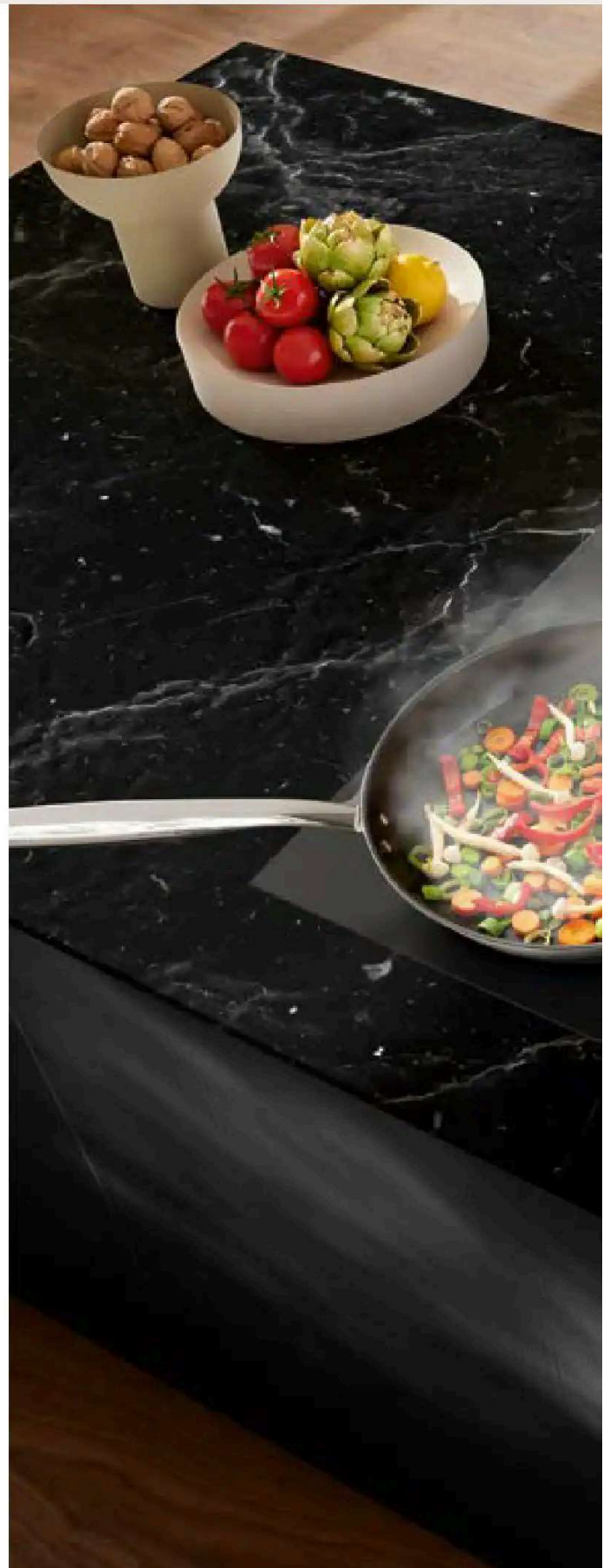


### ComfortSelect

Mit ComfortSelect wählen Sie schnell und komfortabel per Zahlenreihe die gewünschte Einstellung für die Kochzonen auf Ihrem Kochfeld.

### Exklusiv bei Miele PowerFlex-Kochbereich

Vielseitig und flexibel: Auch große Kochgeschirre werden schnell und problemlos erhitzt.







# Kochfelder

125 Edition und 125 Gala Edition

## Con@ctivity 3.0

Smarte Steuerung verbindet sich mit innovativem Komfort. Dank Con@ctivity reagiert die Dunstabzugshaube automatisch auf die Einstellungen am Kochfeld.



## Grillplatte

Die Gourmet-Grillplatte ermöglicht ein einmaliges Grillerlebnis auf Miele Induktionskochfeldern. Dank ihrer wellenförmigen Oberfläche verleiht sie dem Grillgut ein Original Grillaroma. Die Gourmet-Grillplatte verfügt über eine hochwertige Antihafbeschichtung für ein problemloses Reinigen im Anschluss an das Grillen.



Die **Zubereitungsmöglichkeiten** auf der Grillplatte sind sehr vielseitig. Entdecken Sie z.B. das Rezept **Sauerbraten mit Himmel und Erde - Asian Style** und viele weitere, leckere Rezeptideen in der Miele App.



Zu den Kochfeldern 125 Edition erhalten Sie gratis ein hochwertiges Zubehör für perfekte Ergebnisse beim Anbraten.

Gourmet-Grillplatte

Wert: 244 €





# Induktionskochfelder

## Produktübersicht

125  
Years

Stiftung Warentest  
**test**  
GUT (2,1)  
Produktgleich mit KM 7464 FR  
Im Test: 9 Kochfelder  
Ausgabe 3/2022  
www.test.de  
22RP39  
**KM 7466 FR**

**Gratis Beigabe**  
• Gutschein für Gourmet-Grillplatte

Gratisbeigabe bei den Geräten mit Geschenksymbol.



Typ-/Verkaufsbezeichnung	KM 7466 FL 125 Edition	KM 7466 FR 125 Edition	KM 7576 FL 125 Gala Edition*
<b>Design</b>			
Flächenbündiger/Aufhängender Einbau	•/•	-/•	•/•
Farbe der Glaskeramik	Schwarz	Schwarz	Mattschwarz
Umlaufender Edelstahlrahmen	-	•	-
Kratzresistente Oberfläche	-	-	MattFinish
<b>Kochzonenausstattung</b>			
Anzahl der Kochzonen	4	4	6
Anzahl/Art/Größe in mm	2/PowerFlex-Kochzone/ Ø 150-230	2/PowerFlex-Kochzone/ Ø 150-230	6/PowerFlex-Kochzone/ Ø 150-230
Max. Leistung/Booster/TwinBooster in W	100/3.000/3.650	2.100/3.000/3.650	2.100/3.000/3.650
<b>1. Kochzone / Kochbereich</b>			
Position	vorne links	vorne links	links
Art	Vario-Kochzone	Vario-Kochzone	PowerFlex-Kochbereich
Größe in mm	Ø 140-190	Ø 140-190	230x390
Max. Leistung in W	1850	1850	3150
Max. TwinBooster-Leistung in W	3000	3000	3650
<b>2. Kochzone / Kochbereich</b>			
Position	hinten links	hinten links	mittig
Art	Vario-Kochzone	Vario-Kochzone	PowerFlex-Kochbereich
Größe in mm	Ø 100-160	Ø 100-160	230x390
Max. Leistung in W	1400	1400	3400
Max. TwinBooster-Leistung in W	2200	2200	7300
<b>3. Kochzone / Kochbereich</b>			
Position	rechts	rechts	rechts
Art	PowerFlex-Kochbereich	PowerFlex-Kochbereich	PowerFlex-Kochbereich
Größe in mm	230x390	230x390	230x390
Max. Leistung in W	3400	3400	3400
Max. TwinBooster-Leistung in W	7300	7300	7300
<b>Bedienkomfort</b>			
Bedienung über Sensortasten	ComfortSelect	ComfortSelect	SmartSelect White
Miele@home	•	•	•
Automatikfunktion Con@ctivity	•	•	•
Displayfarbe	Gelb	Gelb	Weiß
Ankochautomatik/Abschaltautomatik	•/•	•/•	•/•
Permanente Topferkennung	•	•	•
Warmhalten	•	•	•
Stop&Go-Funktion/Recall-Funktion	•/•	•/•	•/•
Kurzzeitwecker	•	•	•
Individuelle Einstellmöglichkeiten (z.B. Signaltöne)	•	•	•
Wischschutz	-	-	•
<b>Sicherheit</b>			
Sicherheitsausschaltung	•	•	•
Verriegelungsfunktion	•	•	•
<b>Technische Daten</b>			
Abmessungen in mm (B x H x T)	620 x 51 x 520	626 x 52 x 526	800 x 51 x 520
Maximale Einbauhöhe in mm	51	45	51
Ausschnittmaße aufliegend in mm (B x T)	600 x 500	560 – 600 x 490 – 500	780 x 500
Ausschnittmaße flächenbündig innen/außen in mm (B x T)	600/624 x 500/524	- x -	780/804 x 500/524
Gesamtanschlusswert in kW/Spannung in V/ Absicherung A	7,3/230/3 x 16	7,3/230/3 x 16	11,0/230/3 x 16
<b>Mitgeliefertes Zubehör</b>			
Anschlusskabel	•	•	•
Gutschein für Grillplatte	•	•	-
<b>Unverbindliche Servicepreis-Empfehlung in Euro inkl. MwSt.</b>	<b>1.219,-</b>	<b>1.219,-</b>	<b>2.469,-</b>

\* Lieferbar voraussichtlich ab April 2024

# Induktionskochfelder mit Dunstabzug

## Produktübersicht



Lieferbar voraussichtlich ab April 2024

Typ-/Verkaufsbezeichnung	KMDA 7876 FL-A 125 Gala Edition	KMDA 7876 FL-U 125 Gala Edition
<b>Betriebsarten</b>		
geführte Umluft/ungeführte Umluft (Plug&Play)/geführte Abluft	-/-/•	•/•/-
<b>Design</b>		
Flächenbündig/Rahmenlos aufliegend	•/•	•/•
Farbe der Glaskeramik	mattschwarz	mattschwarz
Kratzresistente Oberfläche	MattFinish	MattFinish
Farbe Abdeckgitter/Farbe Fettfilter	schwarz/schwarz	schwarz/schwarz
<b>Kochzonenausstattung</b>		
Anzahl der Kochzonen	4	4
<b>PowerFlex-Kochzonen</b>		
Anzahl/Art/Größe in mm	4/PowerFlex XL-Kochzone/ Ø 150-230	4/PowerFlex XL-Kochzone/ Ø 150-230
Max. Leistung/Booster/TwinBooster in W	2.100/3.000/3.650	2.100/3.000/3.650
<b>1. Kochzone / Kochbereich</b>		
Position	links	links
Art	PowerFlex XL-Kochbereich	PowerFlex XL-Kochbereich
Größe in mm	230x460	230x460
Max. Leistung in W	3.400	3.400
Max. TwinBooster-Leistung in W	7300	7300
<b>2. Kochzone / Kochbereich</b>		
Position	rechts	rechts
Art	PowerFlex XL-Kochbereich	PowerFlex XL-Kochbereich
Größe in mm	230x460	230x460
Max. Leistung in W	3.400	3.400
Max. TwinBooster-Leistung in W	7300	7300
<b>Bedienkomfort</b>		
Bedienung über Sensortasten	ComfortSelect White	ComfortSelect White
Miele@home/Automatikfunktion Con@ctivity	•/•	•/•
Displayfarbe	Weiß	Weiß
Ankochautomatik/Abschaltautomatik	•/•	•/•
Permanente Topferkennung	•	•
Warmhalten/Stop&Go-Funktion	•/•	•/•
Recall-Funktion/Kurzzeitwecker	•/•	•/•
Individuelle Einstellmöglichkeiten	•	•
Wischschutz	•	•
Nachlaufsteuerung/Fettfilter-Wechselanzeige/Aktivkohlefilter-Wechselanzeige	•/•/-	•/•/•
<b>Effizienz und Nachhaltigkeit</b>		
Energieeffizienzklasse (A+++ – D)/ Klasse für Fettabscheidegrad	A+/A	–
Jährlicher Energieverbrauch in kWh	32	–
ECO Motor /Silence Motor	•/•	•/•
<b>Abluft</b>		
In Betriebsstufe 3: Luftleistung (m³/h)	530	–
Schalleistung (dB(A) re1pW)/ Schalldruck (dB(A) re20Pµa)	64/50	–
In Boosterstufe: Luftleistung (m³/h)	610	–
Schalleistung (dB(A) re1pW)/ Schalldruck (db(A)re20Pµa)	67/53	–
<b>Umluft</b>		
In Betriebsstufe 3: Luftleistung (m³/h)	–	465
Schalleistung (dB(A) re1pW)/ Schalldruck (dB(A) re20Pµa)	–	68/55
In Boosterstufe: Luftleistung (m³/h)	–	510
Schalleistung (dB(A) re1pW)/ Schalldruck (db(A)re20Pµa)	–	70/57
<b>Technische Daten</b>		
Abmessungen in mm (B x H x T)	800 x 51 x 520	800 x 51 x 520
Gesamtanschlusswert in kW/Spannung in V/Absicherung A	7,5/230/3x16	7,5/230/3x16
<b>Nachkaufbares Zubehör</b>		
Sockelbox bei geführter Umluft ohne Aktivkohlefilter/Plug&Play Verlängerungsset/Sensitive AirClean-Feinstaubfilter	-/-/-	DUU 1500/DVS 150/DKF 35-S
Flachkanalset/Seitenleisten	DFKS-AR/KMSL 520	DFKS-UR/KMSL 520
<b>Unverbindliche Servicepreisempfehlung in Euro inkl. MwSt.</b>	<b>3.699,-</b>	<b>3.699,-</b>





Dunstabzugshauben  
125 Edition und 125 Gala Edition



# Dunstabzugshauben

## 125 Edition und 125 Gala Edition

125  
Years



### Con@ctivity

Konzentrieren Sie sich ganz aufs Kochen: Mit Con@ctivity reagiert Ihre Dunstabzugshaube automatisch ganz richtig. Sobald das Kochfeld ein- oder ausgeschaltet wird, reagiert die Dunstabzugshaube selbstständig. Die Saugleistung wird automatisch angepasst, abhängig vom Geschehen auf dem Kochfeld – und sorgt so für ein stets angenehmes Raumklima. Die Geräte kommunizieren über WLAN miteinander. Mit Con@ctivity integrieren Sie Dunstabzugshaube und Kochfeld in Miele@home. Profitieren Sie von dem Plus an Komfort und Leistung, das durch Con@ctivity 3.0 möglich wird.



### Edelstahl-Metallfettfilter (10-lagig)

Effektiv und optisch ansprechend: Hohe Fettabcheidung und einfache Reinigung im Geschirrspüler.



### SmartControl

Hochwertig und funktional: Genießen Sie eine komfortable Touch-Bedienung mit gelber Anzeige (Flachpaneelhaube) bzw. weißer Anzeige (Wand-Dunstabzugshaube).



### Design, Ästhetik und Performance

Die Dunstabzugshaube Gala Edition überzeugt durch ihr elegantes und dezentes Erscheinungsbild in Obsidianschwarz matt sowie beste Performance-Werte. Dabei bleibt sie angenehm leise.



Bei den Dunstabzugshauben 125 Edition gibt es einen leistungsstarken Geruchsfilter gratis dazu.

Sensitive Active AirClean-Filter

Wert: 99 €



Ausstattung modellabhängig



# Dunstabzugshauben

## Produktübersicht



Gratisbeigabe bei den Geräten mit Geschenksymbol.

Typ-/Verkaufsbezeichnung	DAS 4631 125 Edition	DAS 4931 125 Edition	DAH 4980 125 Gala Edition*
<b>Design</b>			
Bauform	Flachpaneelhaube	Flachpaneelhaube	Wand-Dunstabzugshaube
Farbe	Obsidianschwarz	Obsidianschwarz	Obsidianschwarz matt
<b>Betriebsarten</b>			
Art der Luftführung	Umrüstbar	Umrüstbar	Umrüstbar
Externer Betrieb	–	–	–
<b>Bedienkomfort</b>			
Vernetzung mit Miele@home	•	•	•
Automatikkfunktion Con@ctivity 3.0	•	•	•
Touchbedienung	SmartControl	SmartControl	SmartControl White
Nachlaufzeit 5/15 Min.	•	•	•
Fettfilter-Sättigung programmierbar	•	•	•
Aktivkohlefilter-Sättigung programmierbar	•	•	•
Anzahl EDST-Metallfettfilter/ CleanCover	1/•	1/•	2/•
Silence-Paket	–	–	•
CleanCover	–	–	•
Sicherheitsausschaltung	•	•	•
<b>Effizienz und Nachhaltigkeit</b>			
Energieeffizienzklasse (A+++ – D)/ Klasse für den Fettabscheidungsgrad	A+++/A	A+++/A	A++/D
Jährlicher Energieverbrauch in kWh/Jahr	23,5	23,4	28,0
Anzahl Leistungsstufen/Booster	3/2	3/2	3/2
ECO-Motor (Gleichstrommotor)	•	•	•
<b>Beleuchtung</b>			
LED	•	•	•
Anzahl x Watt	1 x 3 W	1 x 3 W	1 x 3,2 W
Beleuchtungsstärke in lx	330	300	260
Farbtemperatur in K	3500	3500	2.700 - 6.500
Lichtdimmer	3 Stufen/stufenlos	3 Stufen/stufenlos	3 Stufen/stufenlos
<b>Abluft</b>			
In Betriebsstufe 3: Luftleistung (m³/h)	400	400	415
Schalleistung (dB(A) re1pW)/ Schalldruck (dB(A) re20Pµa)	56/42	55/41	50/36
In Boosterstufe: Luftleistung (m³/h)	720 (B:)	720 (B:)	875 (B:)
Schalleistung (dB(A) re1pW)/ Schalldruck (db(A)re20Pµa)	70/57	70/56	68/54
<b>Umluft</b>			
In Betriebsstufe 3: Luftleistung (m³/h)	380	380	430
Schalleistung (dB(A) re1pW)/ Schalldruck (dB(A) re20Pµa)	62/48	61/48	64/50
In Boosterstufe: Luftleistung (m³/h)	695 (B:)	695 (B:)	720 (B:)
Schalleistung (dB(A) re1pW)/ Schalldruck (db(A)re20Pµa)	77/63	77/63	76/62
<b>Technische Daten</b>			
Maße des Haubenkörpers (B x H x T) in mm	596 x 36 x 273	896 x 36 x 273	898 x 420 x 381
Mindestabstand über Elektrokoefeldern in mm/Gaskochfeldern in mm	450/650	450/650	450/650
Gesamtanschlusswert in kW/ Spannung in V/Absicherung in A	0,16/230/10	0,16/230/10	0,22/230/10
<b>Montagehinweise</b>			
Abluftanschluss oben/hinten	•/–	•/–	•/•
Ø Abluftstutzen in mm	150	150	150
<b>Nachkaufbares Zubehör</b>			
Nachkaufbarer Umbausatz Umluft	DUU 151	DUU 151	–
Nachkaufbarer Aktivkohlefilter	DKF 31-P, DKF 31-S, DKF 31-R (DKFS für Erstinbetriebnahme Umluft bestellen)	DKF 31-P, DKF 31-S, DKF 31-R (DKFS für Erstinbetriebnahme Umluft bestellen)	DKF 29-P/DKF 29-S/ DKF 29-R
Steuermodul DSM 408/DSM 409	•/–	•/–	–/•
Mauerkasten DMK 150-1	•	•	•
Teleskopierbarer Kamin	–	–	DADC 1000 mattschwarz
<b>Unverbindliche Servicepreis- Empfehlung in EUR inkl. MwSt.</b>	<b>899,–</b>	<b>999,–</b>	<b>1.699,–</b>

\* Lieferbar voraussichtlich ab April 2024



# Geschirrspüler

125 Edition und 125 Gala Edition





### Überlegenes Reinigungssystem

Exzellente Ergebnisse: AutoDos ist die weltweit erste automatische Dosierung mit integrierter PowerDisk<sup>1)</sup>. Geschirrspüler und exklusives Pulvergranulat werden damit zum präzise abgestimmten System – dosiert wird programmabhängig und zum optimalen Zeitpunkt. Genießen Sie die Freiheit: Die PowerDisk reicht für 20 Spülgänge<sup>2)</sup>, ohne Nachfüllen. Und dosiert dabei immer die richtige Menge an Pulvergranulat. Das schont den Geldbeutel und die Umwelt.

Lassen Sie sich begeistern von der automatischen Dosierung mit **PowerDisk**. Scannen Sie den QR Code und schauen Sie sich ein Video dazu an.



### Patentierter<sup>3)</sup> AutoOpen-Trocknung

Perfekte Trocknung des Geschirrs:  
Dank patentierter AutoOpen-Technologie.



### QuickPowerWash

Kurzprogramm: Beste Reinigungsergebnisse für normal verschmutztes Geschirr in 58 Minuten.



Bei den Geschirrspülern sind Reinigungs- und Pflegemittel als Gratisbeigabe dabei.

1 x PowerDisk im Gerät und  
Gutschein für 6 x PowerDisk sowie  
Pflegeset mit Salz, Klarspüler und  
DishClean.

Gesamtwert: 96 €



1) Patent: EP2850990, US9962062  
2) Im Programm ECO

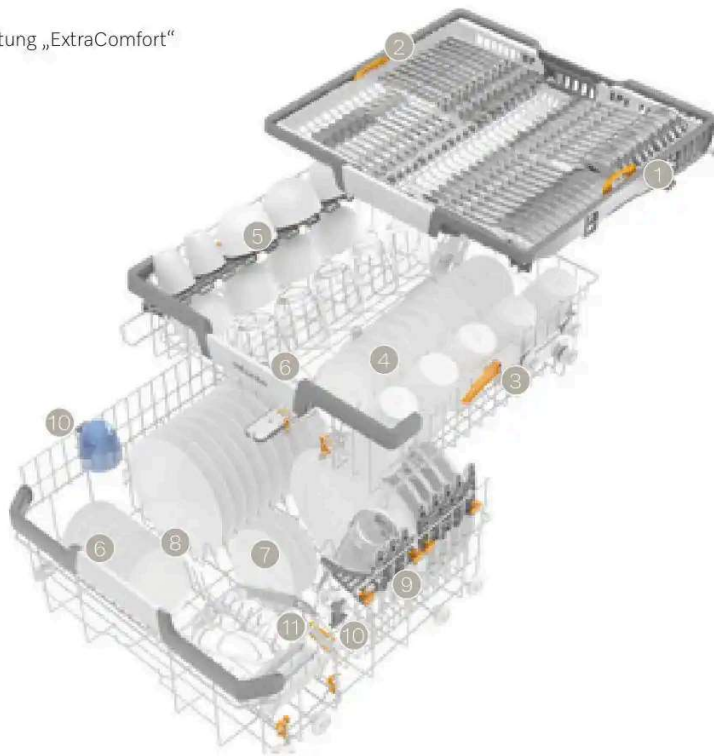
3) Gemäß Zertifizierung durch Institute for Integrative Hygiene and Virology bezogen auf die Entfernung von behüllten und unbehüllten Viren (z. B. Corona-, Influenza oder Noroviren) in den getesteten Programmen Hygiene und Intensiv, alle unter Verwendung von PowerDisk/UltraTabs. Einzelheiten zu den Testkriterien finden Sie unter [www.miele.com/g7000-c](http://www.miele.com/g7000-c).

Ausstattung modellabhängig

# Geschirrspüler

## Die Korbgestaltung der Jubiläumsmodelle

Korbgestaltung „ExtraComfort“



### 3D-MultiFlex-Schublade

- 1 höhenverstellbares Seitenteil rechts
- 2 seitlich verstellbares Seitenteil links

### Oberkorb:

- 3 höhenverstellbar
- 4 zweiteilig klappbare Spikereihe (vorne)
- 5 FlexCare-Tassenauflagen mit Noppenstruktur und mit Aufnahmeelementen für Weingläser
- 6 breites Griffelement, ergonomische Reling im Ober- und Unterkorb

### Unterkorb:

- 7 MultiComfort-Bereich
- 8 2 Spikereien (rechts klappbar, links fest)
- 9 höhenverstellbarer FlexCare Glass & Bottle (für zwei Flaschen)
- 10 2 MultiClips
- 11 XL-Assist



Entdecken Sie die **Korbgestaltung „ExtraComfort“** in einem Video: Scannen Sie dafür den nebenstehenden QR Code.

Korbgestaltung „125 Gala Edition“

### 3D-MultiFlex-Schublade

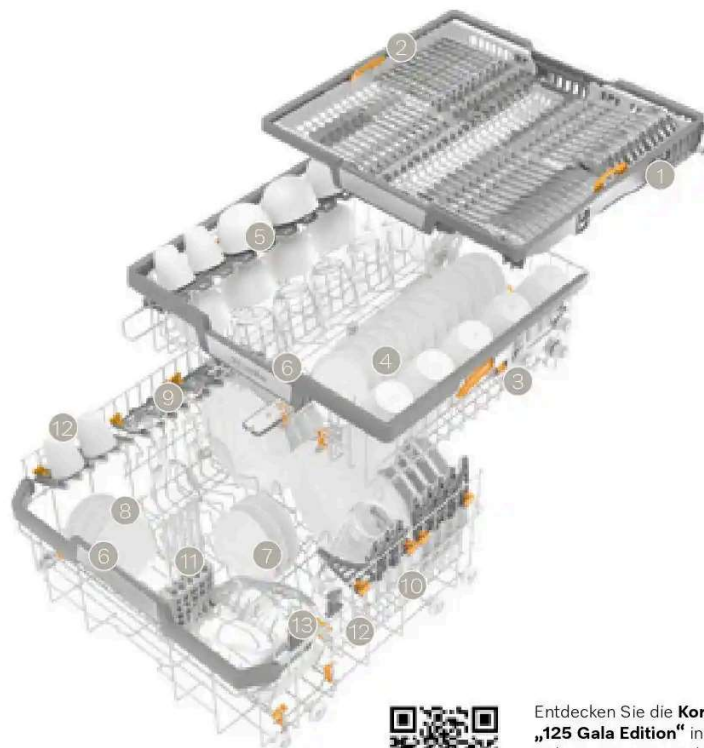
- 1 höhenverstellbares Seitenteil rechts
- 2 seitlich verstellbares Seitenteil links

### Oberkorb:

- 3 höhenverstellbar
- 4 komplett zweiteilig klappbare Spikereihe
- 5 FlexCare-Tassenauflage mit Noppenstruktur und Silikonerelementen für Weingläser
- 6 breites Griffelement mit Edelstahl, ergonomische Reling im Ober- und Unterkorb

### Unterkorb:

- 7 MultiComfort-Bereich
- 8 2 klappbare Spikereien
- 9 höhenverstellbarer FlexCare Glass & Bottle (für zwei Flaschen)
- 10 höhenverstellbarer FlexCare Glass & Bottle (für zwei Flaschen)
- 11 StrawClean
- 12 2 MultiClips
- 13 XL-Assist



Entdecken Sie die **Korbgestaltung „125 Gala Edition“** in einem Video: Scannen Sie dafür den nebenstehenden QR Code.

# Geschirrspüler Produktübersicht

125  
Years

**Gratis Beigabe**

- 1 x PowerDisk
- Gutschein für 6 x PowerDisk und Pflegeset (Salz, Klarspüler, DishClean)



<sup>1)</sup> Detaillierte Informationen zu den Spülprogrammen je Gerät erhalten Sie auf [miele.de](http://miele.de)

<sup>2)</sup> Gesamtanschlusswert 2,00 kW | Spannung 230 V | Absicherung 10 A | Länge Wasserzu-/ablaufschlauch 1,50 m | Länge elektrische Zuleitung 1,70 m  
\*\* im Programm ExtraLeise



Typ-/Verkaufsbezeichnung	G 7131 SCi 125 Edition	G 7137 SCi XXL 125 Edition	G 7731 SCi 125 Gala Edition	G 7737 SCi XXL 125 Gala Edition
<b>Design</b>				
Blendenausführung	Gerade Blende	Gerade Blende	Geneigte Blende	Geneigte Blende
Bedienungsart	Programmähltaste	Programmähltaste	Programmähltaste	Programmähltaste
Display	1-zeiliges Display mit Klartext	1-zeiliges Display mit Klartext	1-zeiliges Display mit Klartext	1-zeiliges Display mit Klartext
MultiLingua	•	•	•	•
<b>Komfort</b>				
Vernetzung mit Miele@home	•	•	•	•
AutoDos	•	•	•	•
BrilliantLight	–	–	•	•
Knock2open	–	–	–	–
Türschließhilfe	ComfortClose	ComfortClose	ComfortClose	ComfortClose
Restzeitanzeige und Startvorwahl	•	•	•	•
Funktionskontrolle	Display	Display	Display	Display
<b>Effizienz und Nachhaltigkeit</b>				
Wasserverb. im Programm Automatic in I ab	6,0	6,0	6,0	6,0
Wasserverb. im Programm Eco in I	8,4	8,4	8,4	8,4
Stromverb. im Programm ECO in kWh	0,640	0,640	0,54	0,54
Stromverb. in kWh im Programm ECO (Warmwasser)	0,40	0,40	0,29	0,29
Anzahl Maßgedecke	14	14	–	–
EcoFeedback	•	•	•	•
EcoPower Technology	•	•	•	•
Halbe Beladung	•	•	•	•
<b>Ergebnisqualität</b>				
Frischwasserspüler	•	•	•	•
AutoOpen-Trocknung	•	•	•	•
SensorDry	•	•	•	•
Brilliant GlassCare	•	•	•	•
<b>Spülprogramme<sup>1)</sup></b>				
Anzahl Spülprogramme, darunter z.B.	<b>11</b>	<b>11</b>	15	15
QuickPowerWash	•	•	•	•
Hygiene	–	–	•	•
ExtraLeise	40 dB(A)	40 dB(A)	38 dB(A)	38 dB(A)
<b>Spüloptionen/Extras</b>				
<b>BottleClean</b>				
Quick	•	•	•	•
Extra sauber	•	•	•	•
Extra trocken	•	•	•	•
<b>Korbgestaltung</b>				
<b>Korbgestaltung</b>	<b>ExtraComfort</b>	<b>ExtraComfort</b>	<b>125 Gala Edition</b>	<b>125 Gala Edition</b>
<b>Sicherheit</b>				
Waterproof-System	•	•	•	•
Sieb-Kontrollanzeige	•	•	•	•
Kindersicherung	•	•	•	•
<b>Technische Daten<sup>2)</sup></b>				
Min./Max. Frontplattengewicht in kg	3,00 / 11,00	3,00 / 11,00	3,00 / 11,00	3,00 / 11,00
[über Kundendienst nachrüstbar auf min./max.]	8,00 / 17,00	8,00 / 17,00	8,00 / 17,00	8,00 / 17,00
<b>Mitgeliefertes Zubehör</b>				
1 x PowerDisk	•	•	•	•
Gutschein für 6 x PowerDisk	•	•	•	•
<b>Gutschein für 1 x Pflegeset</b>	•	•	•	•
<b>Unverbindliche Servicepreis-Empfehlung in EUR inkl. MwSt.</b>				
Edelstahl CleanSteel	<b>1.419,-</b>	<b>1.469,-</b>	–	–
Obsidianschwarz	–	–	<b>2.109,-</b>	<b>2.159,-</b>



# Geschirrspüler

## Produktübersicht



**Gratis Beigabe**

- 1 x PowerDisk
- Gutschein für 6 x PowerDisk und Pflegeset (Salz, Klarspüler, DishClean)



Typ-/Verkaufsbezeichnung	G 7191 SCVi 125 Edition	G 7197 SCVi XXL 125 Edition	G 7771 SCVi 125 Gala Edition	G 7777 SCVi XXL 125 Gala Edition
<b>Design</b>				
Blendenführung	Vollintegrierte Blende	Vollintegrierte Blende	Vollintegrierte Blende	Vollintegrierte Blende
Bedienungsart	Programmähltaste	Programmähltaste	Softkeys	Softkeys
Display	1-zeiliges Display mit Klartext	1-zeiliges Display mit Klartext	1-zeiliges Display mit Klartext	1-zeiliges Display mit Klartext
MultiLingua	•	•	•	•
<b>Komfort</b>				
Vernetzung mit Miele@home	•	•	•	•
AutoDos	•	•	•	•
BrilliantLight	–	–	•	•
KnockZopen	–	–	–	–
Türschließeilfe	ComfortClose	ComfortClose	ComfortClose	ComfortClose
Restzeitanzeige und Startvorwahl	•	•	•	•
Funktionskontrolle	optisch und akustisch	optisch und akustisch	optisch und akustisch	optisch und akustisch
<b>Effizienz und Nachhaltigkeit</b>				
Wasserverb. im Programm Automatic in I ab	6,0	6,0	6,0	6,0
Wasserverb. im Programm Eco in I	8,4	8,4	8,4	8,4
Stromverb. im Programm ECO in kWh	0,640	0,640	0,540	0,540
Stromverb. in kWh im Programm ECO (Warmwasser)	0,40	0,40	0,29	0,29
Anzahl Maßgedecke	14	14	14	14
EcoFeedback	•	•	•	•
EcoPower Technology	•	•	•	•
Halbe Beladung	•	•	•	•
<b>Ergebnisqualität</b>				
Frischwasserspüler	•	•	•	•
AutoOpen-Trocknung	•	•	•	•
SensorDry	•	•	•	•
Brilliant GlassCare	•	•	•	•
<b>Spülprogramme<sup>1)</sup></b>				
Anzahl Spülprogramme, darunter z.B. QuickPowerWash	<b>11</b>	<b>11</b>	15	15
Hygiene	–	–	•	•
ExtraLeise	40 dB(A)	40 dB(A)	38 dB(A)	38 dB(A)
<b>Spüloptionen/Extras</b>				
<b>BottleClean</b>	•	•	•	•
Quick	•	•	•	•
Extra sauber	•	•	•	•
Extra trocken	•	•	•	•
<b>Korbgestaltung</b>				
<b>Korbgestaltung</b>	<b>ExtraComfort</b>	<b>ExtraComfort</b>	<b>125 Gala Edition</b>	<b>125 Gala Edition</b>
<b>Sicherheit</b>				
Waterproof-System	•	•	•	•
Sieb-Kontrollanzeige	•	•	•	•
Kindersicherung	–	–	–	–
<b>Technische Daten<sup>2)</sup></b>				
Min./Max. Frontplattengewicht in kg [über Kundendienst nachrüstbar auf min./max.]	4,00 / 12,00 7,00 / 14,00	4,00 / 12,00 7,00 / 14,00	4,00 / 11,00 7,00 / 14,00	4,00 / 11,00 7,00 / 14,00
<b>Mitgeliefertes Zubehör</b>				
1 x PowerDisk	•	•	•	•
Gutschein für 6 x PowerDisk	•	•	•	•
<b>Gutschein für 1 x Pflegeset</b>	•	•	•	•
<b>Unverbindliche Servicepreis-Empfehlung in EUR inkl. MwSt.</b>				
Edelstahl	<b>1.499,-</b>	<b>1.499,-</b>	<b>2.199,-</b>	<b>2.199,-</b>
Obsidianschwarz	–	–	–	–

# Geschirrspüler

## Produktübersicht

125  
Years



**Gratis Beigabe**

- 1 x PowerDisk
- Gutscheine für 6 x PowerDisk und Pflegeset (Salz, Klarspüler, DishClean)



Typ-/Verkaufsbezeichnung	G 7793 SCVi 125 Gala Edition K2O	G 7797 SCVi XXL 125 Gala Edition K2O
<b>Design</b>		
Blendenausführung	Vollintegrierte Blende	Vollintegrierte Blende
Bedienungsart	Softkeys	Softkeys
Display	1-zeiliges Display mit Klartext	1-zeiliges Display mit Klartext
MultiLingua	•	•
<b>Komfort</b>		
Vernetzung mit Miele@home	•	•
AutoDos	•	•
BrilliantLight	•	•
Knock2open	•	•
Türschließhilfe	AutoClose	AutoClose
Restzeitanzeige und Startvorwahl	•	•
Funktionskontrolle	optisch und akustisch	optisch und akustisch
<b>Effizienz und Nachhaltigkeit</b>		
Wasserverb. im Programm Automatic in I ab	6,0	6,0
Wasserverb. im Programm Eco in I	8,4	8,4
Stromverb. im Programm ECO in kWh	0,540	0,540
Stromverb. in kWh im Programm ECO (Warmwasser)	0,29	0,29
Anzahl Maßgedecke	14	14
EcoFeedback	•	•
EcoPower Technology	•	•
Halbe Beladung	•	•
<b>Ergebnisqualität</b>		
Frischwasserspüler	•	•
AutoOpen-Trocknung	•	•
SensorDry	•	•
Brilliant GlassCare	•	•
<b>Spülprogramme<sup>1)</sup></b>		
Anzahl Spülprogramme, darunter z.B. QuickPowerWash	15	15
Hygiene	•	•
ExtraLeise	38 dB(A)	38 dB(A)
<b>Spüloptionen/Extras</b>		
<b>BottleClean</b>	•	•
Quick	•	•
Extra sauber	•	•
Extra trocken	•	•
<b>Korbgestaltung</b>		
<b>Korbgestaltung</b>	<b>125 Gala Edition</b>	<b>125 Gala Edition</b>
<b>Sicherheit</b>		
Waterproof-System	•	•
Sieb-Kontrollanzeige	•	•
Kindersicherung	–	–
<b>Technische Daten<sup>2)</sup></b>		
Min./Max. Frontplattengewicht in kg [über Kundendienst nachrüstbar auf min./max.]	4,00 / 11,00 7,00 / 14,00	4,00 / 11,00 7,00 / 14,00
<b>Mitgeliefertes Zubehör</b>		
1 x PowerDisk	•	•
Gutscheine für 6 x PowerDisk	•	•
<b>Gutschein für 1 x Pflegeset</b>	•	•
<b>Unverbindliche Servicepreis-Empfehlung in EUR inkl. MwSt.</b>		
Edelstahl CleanSteel	–	–
Obsidianschwarz	<b>2.449,-</b>	<b>2.449,-</b>

<sup>1)</sup> Detaillierte Informationen zu den Spülprogrammen je Gerät erhalten Sie auf [miele.de](http://miele.de).

<sup>2)</sup> Gesamtanschlusswert 2,00 kW | Spannung 230 V | Absicherung 10 A | Länge Wasserzu-/ablaufschlauch 1,50 m | Länge elektrische Zuleitung 1,70 m

\*\* im Programm ExtraLeise  
Ausstattung modellabhängig

# Kältegeräte

125 Edition und 125 Gala Edition







**PerfectFresh Pro**

Lebensmittel bleiben bis zu 5 x länger frisch. Im automatisch geregelten Temperaturbereich zwischen 0 und +3 °C sind Fleisch, Fisch und viele Milchprodukte bis zu 3 x länger haltbar. Obst und Gemüse bleiben sogar bis zu 5 x länger frisch - dank eines individuell regulierbaren Feuchtigkeitsniveaus an der Schublade.

**NoFrost**

Mit dem NoFrost-System müssen Sie Ihr Miele Kältegerät nie wieder abtauen. Mit einer Umluftkühlung wird kalte, trockene Luft gleichmäßig verteilt, sodass sich im Innenraum kein Eis bilden kann. Zusätzlich vereist Ihr Gefriergut nicht und die Schubladen lassen sich ohne störende Eisschicht immer leicht öffnen und schließen. NoFrost bietet so höchsten Komfort beim Gefrieren und erspart Ihnen das lästige Abtauen - für immer.



**CleanSteel Rückwand**

Kalt und sauber: Dank der CleanSteel Rückwand verteilt sich die Kälte in Ihrem Miele Kühlschrank besonders gut.



Bei den Kühlschränken und Kühl-/Gefrierkombinationen ist gratis ein hochwertiger Geruchsfilter dabei.

Starter-Set für  
Active AirClean-Filter

Wert: 68 €



# Einbau-Kühlschränke | Kühl-Gefrierkombination

## Produktübersicht



**Gratis Beigabe**

• Gutschein für Starter-Set Active AirClean-Filter

Gratisbeigabe bei den Geräten mit Geschenksymbol.

Lieferbar voraussichtlich ab April 2024



Typ-/Verkaufsbezeichnung	KFN 7744 C 125 Gala Edition	K 7747 C 125 Gala Edition	K 7348 C 125 Gala Edition
<b>Bauform</b>			
Nischenmaß	178 cm	178 cm	122 cm
Einbaugerät integriert	•	•	•
Türanschlag wechselbar	•	•	•
<b>Design</b>			
Beleuchtung Kühlzone	LED	LED	LED
<b>Bedienkomfort</b>			
Vernetzung mit Miele@home	•	•	•
Comfort Clean	•	•	•
DynaCool	•	•	•
NoFrost	•	–	–
DuplexCool	•	–	–
ComfortSize	•	•	•
SoftClose	•	•	•
<b>Steuerung</b>			
Bedienkonzept	SensorTouch	SensorTouch	SensorTouch
SuperKühlen	•	•	•
SuperFrost	•	–	–
Sabbatmodus	•	•	•
Anzahl Temperaturzonen	3	2	3
<b>Kühlgerät/-zone</b>			
Anzahl der Abstellflächen/davon FlexiBoard	3/1	6/1	3/1
Flaschenablage (verchromt)	•	•	–
Anzahl Frischeschubladen	2	3	2
Trockene Rückwand	CleanSteel	CleanSteel	CleanSteel
<b>Gefriergerät/-zone</b>			
Anzahl Gefrierschubladen	3	–	–
<b>Effizienz und Nachhaltigkeit</b>			
Energieeffizienzklasse (A – G)	C	C	C
Energieverbrauch pro Jahr in kWh	166	100	118
Energieverbrauch in 24 h in kWh	0,454	0,274	0,323
<b>Sicherheit</b>			
Akustischer Türalarm	•	•	•
Akustischer Temperaturalarm	•	–	–
<b>Technische Daten</b>			
Befestigungstechnik	Festtür	Festtür	Festtür
Max. Türfrontgewicht Kühlteil in kg	18	26	19
Max. Türfrontgewicht Gefrierteil in kg	12	–	–
Kühlzone in l	174	294	158
davon PerfectFresh-Zone in l	69	96	67
4-Sterne-Gefrierzone in l	70	–	16
Lagerzeit bei Störung in h	14	–	9
Gefriervermögen in kg/24h	6	–	2
Schallleistung in dB(A) re1pW	33	32	34
Luftschallemissionsklasse (A-D)	B	B	B
Nischenmaße (B x H x T) in mm	560-570 x 1772-1788 x 550	560-570 x 1772-1788 x 550	560-570 x 1216-1231 x 550
<b>Mitgeliefertes Zubehör</b>			
Starter-Set für Active AirClean Filter	•	•	•
<b>Unverbindliche Servicepreis-Empfehlung in EUR inkl. MwSt.</b>	<b>2.149,-</b>	<b>1.899,-</b>	<b>1.449,-</b>

# Einbau-Gefrierschrank

## Produktübersicht

125  
Years



Lieferbar voraussichtlich ab April 2024

Typ-/Verkaufsbezeichnung	FNS 7740 D 125 Gala Edition
<b>Bauform</b>	
Nischenmaß	178 cm
Einbaugerät integriert	•
Türanschlag wechselbar	•
<b>Design</b>	
Beleuchtung Gefrierzone	–
<b>Bedienkomfort</b>	
NoFrost	•
SoftClose	•
<b>Steuerung</b>	
Bedienkonzept	SensorTouch
SuperFrost	•
Sabbatmodus	•
<b>Gefriergerät/-zone</b>	
Anzahl Gefrierschubladen	8
<b>Effizienz und Nachhaltigkeit</b>	
Energieeffizienzklasse (A – G)	D
Energieverbrauch pro Jahr in kWh	190
Energieverbrauch in 24 h in kWh	0,520
<b>Sicherheit</b>	
Akustischer Türalarm	•
Akustischer Temperaturalarm	•
<b>Technische Daten</b>	
Befestigungstechnik	Festtür
Max. Türfrontgewicht Gefrierteil in kg	26
Lagerzeit bei Störung in h	14
Gefriervermögen in kg/24h	12
Schalleistung in dB(A) re1pW	33
Luftschallemissionsklasse (A-D)	B
Gerätemaße (B x H x T) in mm	560-570 x 1772-1788 x 550
<b>Mitgeliefertes Zubehör</b>	
Starter-Set für Active AirClean Filter	–
<b>Unverbindliche Servicepreis-Empfehlung in EUR inkl. MwSt.</b>	<b>2.299,-</b>



# Stand-Kühl-Gefrierkombinationen

## Produktübersicht



**Gratis Beigabe**  
 • Gutschein für Starter-Set  
 Active AirClean-Filter

Gratisbeigabe bei den Geräten mit  
 Geschenksymbol.

Lieferbar voraussichtlich ab April 2024

Typ-/Verkaufsbezeichnung	KFN 4377 CD 125 Edition	KFN 4397 CD 125 Edition	KFN 4799 AD 125 Gala Edition
<b>Bauform</b>			
Türanschlag wechselbar	•	•	•
<b>Design</b>			
Gehäusefarbe	silber	silber	silber
<b>Bedienkomfort</b>			
Frischesystem	PerfectFresh Pro	PerfectFresh Pro	PerfectFresh Pro
Comfort Clean	•	•	•
DynaCool	•	•	•
NoFrost	•	•	•
DuplexCool	•	•	•
XL Innenraum	•	•	•
SoftClose	–	–	•
<b>Steuerung</b>			
Bedienkonzept	SensorTouch	SensorTouch	SensorTouch
Kühlteil abschaltbar	Ja	Ja	Ja
SuperKühlen	•	•	•
SuperFrost	•	•	•
Anzahl Temperaturzonen	3	3	3
<b>Kühlgerät/-zone</b>			
Anzahl der Abstellflächen/davon FlexiBoard	4/1	4/1	4/1
Flaschenablage (verchromt)	–	–	•
Anzahl Frischeschubladen	1	2	2
Trockene Rückwand	weiß	weiß	CleanSteel
<b>Gefriergerät/-zone</b>			
Anzahl Gefrierschubladen	3	3	3
<b>Effizienz und Nachhaltigkeit</b>			
Energieeffizienzklasse (A – G)	C	C	A
Energieverbrauch pro Jahr in kWh	170	181	116
Energieverbrauch in 24 h in kWh	0,465	0,495	0,317
<b>Sicherheit</b>			
Akustischer Türalarm	•	•	•
Akustischer Temperaturalarm	•	•	•
<b>Technische Daten</b>			
Kühlzone in l	218	258	258
davon PerfectFresh-Zone in l	52	98	98
4-Sterne-Gefrierzone in l	103	103	103
Lagerzeit bei Störung in h	24	24	24
Gefriervermögen in kg/24h	10	10	10
Schalleistung in dB(A) re1pW	32	33	33
Luftschallemissionsklasse (A-D)	C	C	B
Gerätemaße (B x H x T) in mm	597 x 1855 x 675	597 x 2015 x 675	600 x 2015 x 675
<b>Mitgeliefertes Zubehör</b>			
Starter-Set für Active AirClean Filter	•	•	•
<b>Unverbindliche Servicepreis-Empfehlung in EUR inkl. MwSt.</b>			
Edelstahllook	1.359,-	1.399,-	–
Edelstahl CleanSteel Front	–	–	2.059,-
Obsidianschwarz matt	–	–	2.199,-



Lieferbar voraussichtlich ab April 2024

Typ-/Verkaufsbezeichnung	KWT 7112 iG 125 Gala Edition	KWTS 4785 F 125 Gala Edition
<b>Bauform</b>		
Nischenmaß	45 cm	–
Standgerät	–	•
Einbaugerät integriert	•	–
Türanschlag wechselbar	–	•
<b>Design</b>		
Gehäusefarbe	–	schwarz
<b>Bedienkomfort</b>		
Vernetzung mit Miele@home	–	•
Türöffnungshilfe	Push2Open	–
SoftClose	•	•
Anzahl der Roste	3	6
Material der Holzroste	Buche	Buche
Anzahl FlexiFrame Roste	2	–
Anzahl Holzroste FlexiFrame Plus	2	–
PresenterFrame	–	•
<b>Steuerung</b>		
Bedienkonzept	TouchControl	FreshTouch
Anzahl Temperaturzonen	1	2
Einstellbarer Temperaturbereich in °C	5-20°C	5-20°C
<b>Effizienz und Nachhaltigkeit</b>		
Energieeffizienzklasse (A – G)	G	F
Energieverbrauch pro Jahr in kWh	115,71	126,66
Energieverbrauch in 24 h in kWh	0,317	0,347
<b>Sicherheit</b>		
Akustischer Türalarm	•	•
Akustischer Temperaturalarm	–	–
<b>Technische Daten</b>		
Weinzone in l	47	368
Platzangebot für die Anzahl von 0,75l Bordeauxflaschen	18 Flaschen	155 Flaschen
Schalleistung in dB(A) re1pW	32	37
Luftschallemissionsklasse (A-D)	B	B
Gerätemaße (B x H x T) in mm	595 x 455 x 559	597 x 1853 x 679
Nischenmaße (B x H x T) in mm	560-570 x 450-452 x 550	–
<b>Unverbindliche Servicepreis-Empfehlung in EUR inkl. MwSt.</b>		
Obsidianschwarz matt	2.919,–	–
Obsidianschwarz	–	3.199,–



# Kaffeevollautomaten

**125 Gala Edition**





**Kaffeegenuss – Das wahre Geschmackserlebnis**

Genießen Sie Ihren Kaffee in vollen Zügen mit den erstklassigen Miele Kaffeefullautomaten. Die intelligente Brühtechnik sorgt für eine volle Entfaltung des Aromas. Und damit Ihr persönlicher Kaffeemoment rundum perfekt wird, hat Miele seinen eigenen Kaffee entwickelt – optimal abgestimmt auf Ihren Kaffeefullautomaten. So entsteht ein unvergleichliches Geschmackserlebnis, das Ihren Morgen, Mittag oder auch Abend genussvoll abrundet.



**CoffeeSelect<sup>1</sup>**

Frei wählbar: Dank der drei Bohnenbehälter wird Ihre Kaffeespezialität immer mit der passenden Bohne zubereitet



**Automatische Reinigung<sup>2</sup>**

Komfortabel und ohne Aufwand: Die Reinigung sowie das Entkalken übernimmt Ihr Miele Kaffeefullautomat für Sie.



**CupSensor<sup>3</sup>**

Idealer Abstand: Der CupSensor erkennt die Höhe der Tasse und bringt den Zentralauslauf in die richtige Position.

**Miele Kaffee**

Damit Ihr persönlicher Kaffeemoment rundum perfekt wird, hat Miele seinen eigenen Kaffee entwickelt – optimal abgestimmt auf Ihren Kaffeefullautomaten. So entsteht ein unvergleichliches Geschmackserlebnis, das Ihren Morgen, Mittag oder auch Abend genussvoll abrundet.



Bei den Stand-Kaffeefullautomaten gibt es ein Paket Miele Kaffee gratis dazu.

Miele Kaffee, 250 g



1 Patent: EP 2957199  
2 Patent: EP 2705783, EP 2705784, DE 102014113160, DE 102014113161  
3 Patent: EP 2454977 B1  
Ausstattung modellabhängig

# Kaffevollautomaten

## Produktübersicht



Lieferbar voraussichtlich ab April 2024

Typ-/Verkaufsbezeichnung	CVA 7440 125 Gala Edition	CVA 7845 125 Gala Edition
<b>Genussvorteile</b>		
AromaticSystemFresh	•	•
CoffeeSelect	–	•
OneTouch for Two Zubereitung	•	•
DoubleShot	•	•
Genießerprofile programmierbar	10	10
Aromaschonendes Kegelmahlwerk	•	•
<b>Bedienkomfort</b>		
Display	DirectSensor	M Touch
Vernetzung Miele@home	•	•
MotionReact: Licht an bei Annäherung	–	•
CupSensor	•	•
PerformanceMode	•	•
EasyClickMilchgefäß	•	•
BrilliantLight	•	•
Expertenmodus	•	•
MultiLingua	•	•
Anzahl Bohnensorten	1	3
Anzahl Bohnenbehälter	2	3
Bohnenbehälter A in g	300	300
Bohnenbehälter B in g	300	150
Bohnenbehälter C in g	–	150
Bohnenbehälter gesamt in g	600	600
Fassungsvermögen Wassertank in l	2,7	2,7
<b>Getränkesspezialitäten</b>		
Ristretto einfach und doppelt	•	•
Espresso einfach und doppelt	•	•
Kaffee einfach und doppelt	•	•
Cappuccino einfach und doppelt	•	•
Latte Macch. einf. und doppelt	•	•
Heiße Milch einf. und doppelt	•	•
Milchschaum einf. und doppelt	•	•
Espresso Macch. einf. und dpp.	•	•
Teegetränke einf. und doppelt	•	•
Kaffeekanne	•	•
Teekanne	•	•
<b>Pflegekomfort</b>		
AutoDescalc	–	•
AutoClean	–	•
Komfortable Reinigungsprogramme	•	•
Automatische Spülfunktion	•	•
ComfortClean	•	•
Entnehmbare Milchleitung	•	•
Entnehmbare Brüheinheit	•	•
<b>Technische Daten</b>		
Gesamtanschlusswert in kW	1,45	1,45
Spannung in V	220-240	220-240
Absicherung in A	10	10
Länge Wasserzulaufschlauch in m	–	1,5
Länge der elektrischen Zuleitung in m	2,0	2,0
Nischenmaße (B x H x T) in mm	560-568 x 450-452 x 500	560-568 x 450-452 x 550
<b>Mitgeliefertes Zubehör</b>		
Miele Kaffee, 250g	•	•
<b>Unverbindliche Servicepreis-Empfehlung in EUR inkl. MwSt.</b>		
Obsidianschwarz matt	<b>3.379,-</b>	<b>4.499,-</b>





# Gourmet-Wärmeschubladen

## Produktübersicht



Lieferbar voraussichtlich ab April 2024

Typ-/Verkaufsbezeichnung	ESW 7010 125 Gala Edition	ESW 7020 125 Gala Edition
<b>Bauform und Design</b>		
Grifflos	•	•
<b>Betriebsarten</b>		
Tassen wärmen	•	•
Teller wärmen	•	•
Speisen warmhalten	•	•
Niedertemperaturgaren	•	•
<b>Bedienkomfort</b>		
Vernetzung mit Miele@home	•	•
Fassungsvermögen	Menügeschirr für 6 Personen	Menügeschirr für 12 Personen
Push2open Mechanismus	•	•
Vollauszug für einfaches Be- und Entladen	•	•
Bedienleiste mit Sensortasten	•	•
Stopp-Programmierung	•	•
Timerfunktion	•	•
<b>Pflegekomfort</b>		
Flächenbündige Bedienleiste	•	•
<b>Sicherheit</b>		
Kühle Front	•	•
Antritschauflage	•	•
Sicherheitsausschaltung	•	•
<b>Technische Daten</b>		
Temperatur in °C	40–85	40–85
Nutzbare Innenhöhe in mm	80	230
Gesamtanschlusswert in kW	0,70	0,70
Absicherung in A	10	10
Länge der elektrischen Zuleitung in m	2,0	2,0
Gerätemaße (B x H x T) in mm	595 x 141 x 570	595 x 289 x 570
<b>Mitgeliefertes Zubehör</b>		
Antritschauflage	1	1
Stellrost zur Erhöhung der Stellfläche	–	1
Kochbuch Niedertemperaturgaren	•	•
<b>Unverbindliche Servicepreis-Empfehlung in EUR inkl. MwSt.</b>		
Obsidianschwarz matt	<b>1.149,-</b>	<b>1.269,-</b>



Gourmet-Wärmeschublade ESW 7020

# Vakuu­mierschub­la­de

## Pro­duk­tü­ber­sic­ht

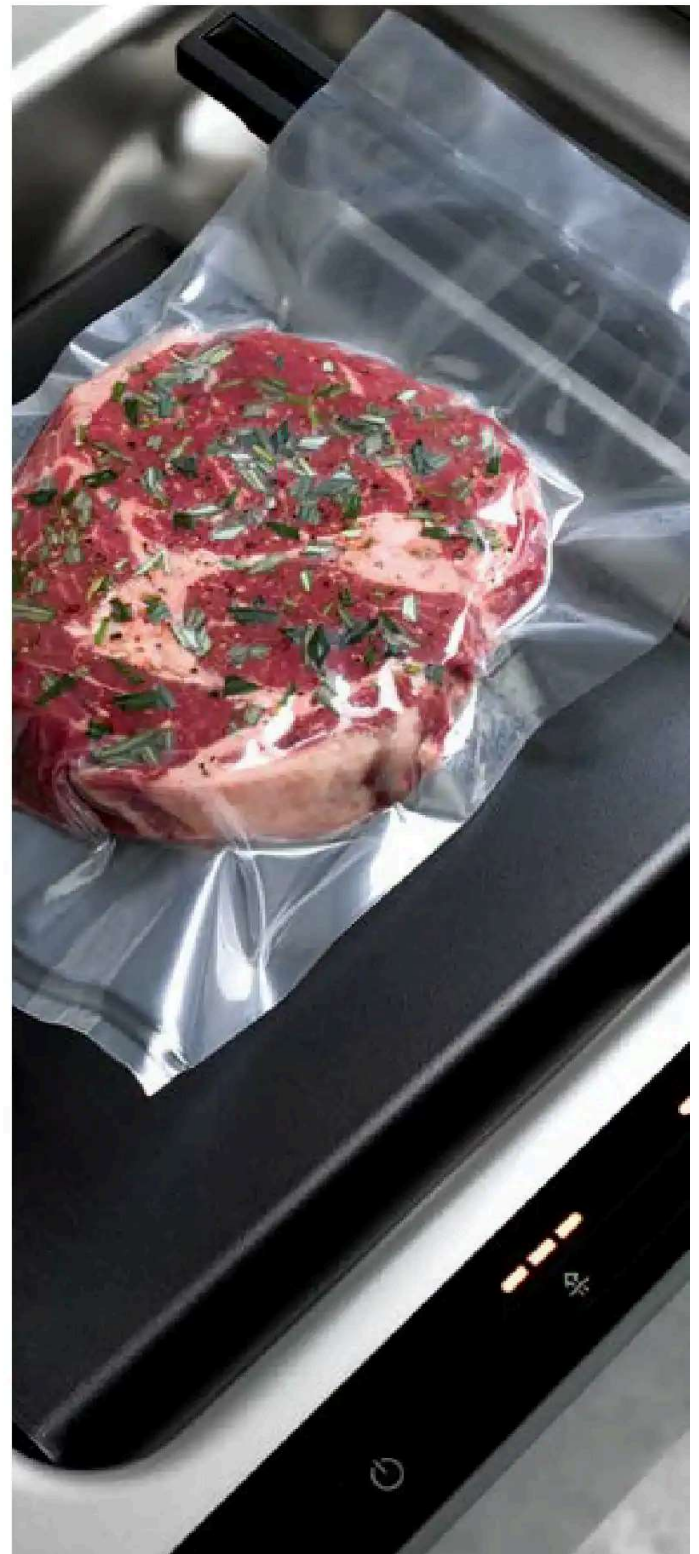
125  
Years

125 Gala Edition  
+125 Wochen



Lieferbar voraussichtlich ab April 2024

Typ-/Verkaufsbezeichnung	EVS 7010 125 Gala Edition
<b>Bauform und Design</b>	
Grifflos	•
<b>Genussvorteile</b>	
Vorbereiten für das Sous-vide-Garen	•
Längere Haltbarkeit von Lebensmitteln	•
Marinieren von Lebensmitteln	•
<b>Anwendungsvielfalt</b>	
Lebensmittel vakuumieren	•
Lebensmittel marinieren	•
Lebensmittel portionieren	•
Behälter vakuumieren	•
Originalverpackung wieder verschließen	•
Verschließen von Gläsern	•
Vakuumieren von Flüssigkeiten	•
<b>Bedienkomfort</b>	
Größe Vakuumierkammer in l	8,0
Maximale Beutelgröße in mm	350
PushZopen Mechanismus	•
Vollauszug für einfaches Be- und Entladen	•
Bedienleiste mit Sensortasten	•
Anzeige Vakuumierstärke über LED	•
Anzeige Vakuumierstärke für externe Behälter über LED	•
Schweißdauer in Stufen	1 - 3
Anzeige Schweißdauer über LED	•
Stopp-Funktion	•
<b>Vakuumiertechnik</b>	
Saugleistung Pumpe in m³/h	4
<b>Pflegekomfort</b>	
Flächenbündige Bedienleiste	•
Hinweis Entfeuchtung	•
Unterdruckpumpe	•
Auswechselbare Schweißbalken	•
<b>Sicherheit</b>	
Sicherheitsausschaltung	•
<b>Technische Daten</b>	
Nutzbare Innenhöhe in mm	80
Gesamtanschlusswert in kW	0,32
Absicherung in A	10
Länge der elektrischen Zuleitung in m	1,8
Gerätemaße (B x H x T) in mm	595 x 141 x 570
<b>Mitgeliefertes Zubehör</b>	
Adapter für Behälter vakuumieren	1
Beutelabstützung (Auflagefläche für kleine Beutel)	1
Anzahl Vakuumierbeutel 180 x 280 mm	50
Anzahl Vakuumierbeutel 240 x 350 mm	50
Anforderungskarte für Kochbuch Sous-vide-Garen	•
<b>Unverbindliche Servicepreis-Empfehlung in EUR inkl. MwSt.</b>	
Obsidianschwarz matt	2.829,-



Vakuu­mierschub­la­de EVS 7010





miele.de

© Miele Vertriebsgesellschaft Deutschland KG, Gütersloh  
M.-Nr. 12565970 / 23-1515 / Änderungen vorbehalten / 02/2024